

Handläggare
Ehlin Bengt

Datum
2016-03-07

Diarienummer
SCN-2016-0054

Socialnämnden

Månadsuppföljning av indikatorer för myndighetsutövning

Förslag till beslut

Socialnämnden föreslås besluta

att godkänna månadsuppföljningen per februari 2016.

Ärendet

Nämnden har fastställt ett antal indikatorer som socialförvaltningen ska följa för olika områden. I bilagda tabeller redovisas de indikatorer som följs månadsvis.

Socialförvaltningen

Jan Holmlund
Direktör

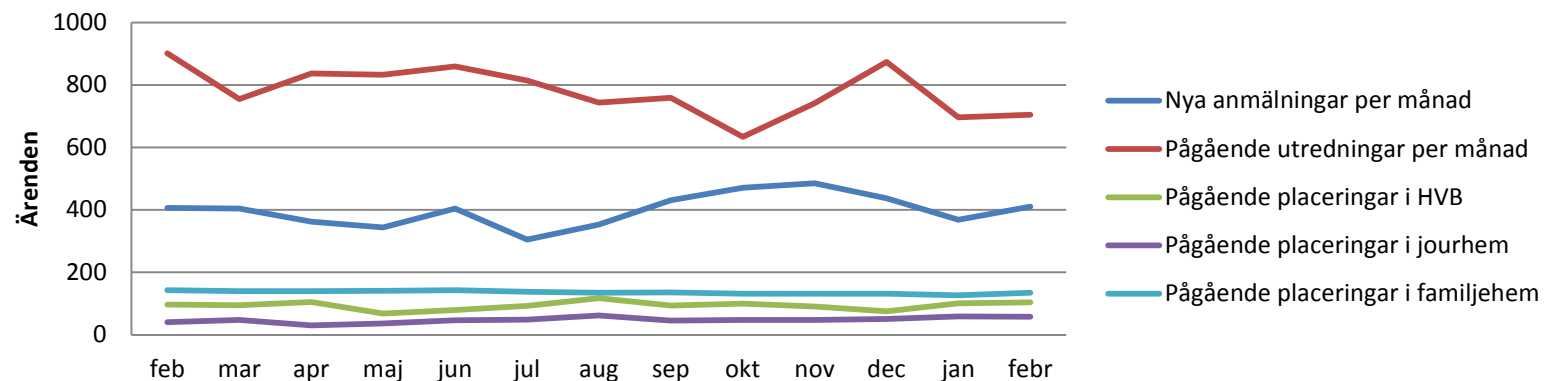
Tabell 2. Ärendevolymer ensamkommande, per månad 2016

Ensamkommande barn	Jan	feb	mars	april	maj	juni	juli	aug	sep	okt	nov	dec	2016	Helår 2015	Helår 2014
Antalet nya anvisningar från Migrationsv.	27	4													
Antalet nya anmälningar per månad	8	8												200	i.u.
- varav andel flickor, procent	0	25													
Andelen nya anmälningar som blir utredningar, procent	25	50													
Antal pågående utredningar	437	384													
Antalet nya utredningar per månad	26	5													
Antalet avslutade utredningar per månad	82	59													
Antalet jour- och familjehemsplaceringar	414	363													
- varav jourhem	392	342													
- varav vanliga familjehem	22	21													
- varav konsulentstödda	278	259													
Antalet pågående placeringar i HVB	289	292													
- varav placeringar SIS	i.u.	i.u.													

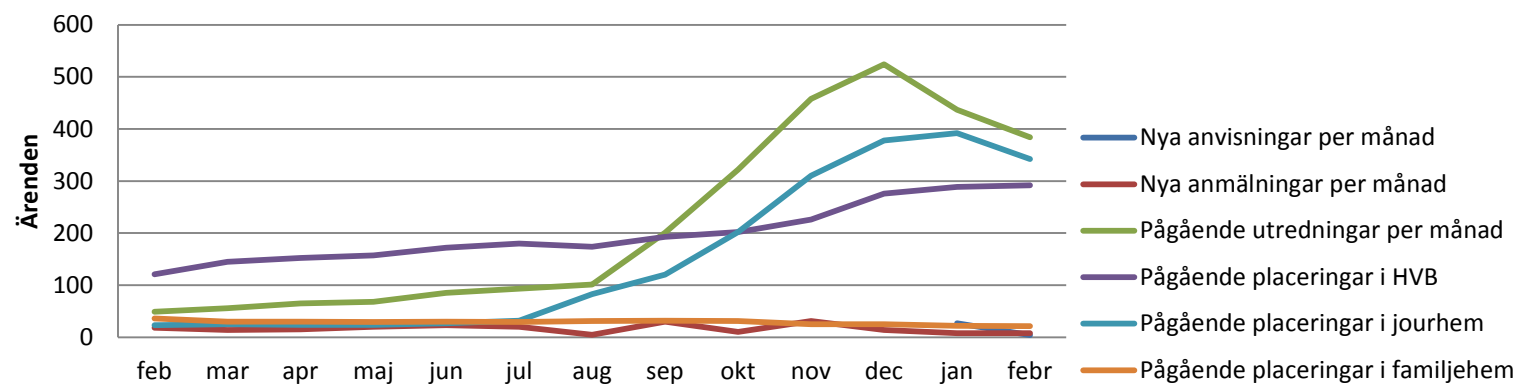
Tabell 3. Barn och unga - fördelning mellan enheterna, februari 2016

	Söder	Väster	Norr	Öster	Ek
Antalet nya anmälningar	93	90	129	99	8

Barn och unga, exkl. ensamkommande



Ensamkommande



Tabell 4. Ärendevolymer vuxna

Vuxna beroende	Jan	feb	mars	april	maj	juni	juli	aug	sep	okt	nov	dec	2016	Helår 2015	Helår 2014
Antalet nya anmälningar per månad rörande om vuxna missbrukare	114	54												1104	1088
- varav andel kvinnor, procent	18	19													
Antalet nya ansökningar	15	19													
Antal pågående LVM-utredningar	34	29													
Antal LVM-ansökningar till förvaltningsrätt	2	1													
Antalet pågående placeringar HVB/SIS	90	86													
- varav placeringar SIS	13	13													
Boendeenheten															
Pågående bostadssociala kontrakt	833	793													
Bifall bostadssocialt kontrakt	4	11													
Avslag bostadssocialt kontrakt	13	22													
Avslutade bostadssociala kontrakt	8	16													
Familjerätten															