

PLANBESTÄMMELSER med tillägg och ändringar

Följande gäller inom områden med nedanstående beteckningar. Där beteckning saknas gäller bestämmelsen inom hela planområdet. Endast angiven användning och utformning är tillåten.

GRÄNSBETECKNINGAR	
Tillägg	— — — — — Linje belägen 3m utanför ändringsområdet
	— — — — — Linje belägen 3m utanför planområdet
	— — — — — Användningsgräns
	· · · · · Användningsgräns mindre avvikelser
	— x — — — — Egenskapsgräns
	— x — — — — Utgående gräns

ANVÄNDNING AV MARK	
Allmänna platser	
HUVUDGATA	Trafik mellan områden
LOKALGATA	Lokaltrafik
PARK	Parkområde
SKYDD	Område som skyddar mot störning.
Kvartersmark	
E₁	Utjämningsmagasin för dagvatten. Avloppspumpstation.
E₂	Transformatorstation
G	Bilservice
H₁	Handel, sällanköpsvaror och skrymmande varor.
K	Kontor

BEGRÄNSNING AV MARKENS BEBYGGANDE	
· · · · ·	Marken får inte bebyggas
g	Marken skall vara tillgänglig för gemensamhetsanläggning för gata och ledningar.
u	Marken skall vara tillgänglig för allmänna underjordiska ledningar
u₁	Med hänvisning till avtal, tecknat den 23 maj 2006 och godkänt av Kommunfullmäktige i juni 2006, kan ledningsreservatet utgå efter den 31 december 2009.

UTFORMNING	
Utgå	⊠ 8,0 Högsta byggnadshöjd i meter
Utgå	⊠ 12,0 Högsta totalhöjd i meter. Enstaka avvikelser för trapphus och teknisk utrustning, exempelvis ventilation och kylanläggning får göras.
Tillägg	⊠ 12,6

ADMINISTRATIVA BESTÄMMELSER
Genomförandetiden är 10 år från den dag planen vunnit laga kraft.

ILLUSTRATIONER
- - - - - Illustrationslinje
gc-väg Illustrationstext

UPPLYSNINGAR
Ändringen avser endast de bestämmelser som markerats med "Tillägg och Utgå".
I övrigt gäller de ursprungliga planhandlingarna i tidigare detaljplan, 2005/20079-1 som vann laga kraft 2007-01-10, och skall läsas tillsammans med tillägget.

ANTAGANDEHANDLING

Planhandlingen består av:
-- plankarta med bestämmelser

Planen är upprättad enligt reglerna för ENKELT PLANFÖRFARANDE

Antagen av BN 2008-05-15
LAGA KRAFT 2008-06-12

Ändring genom tillägg till 2007/20081-1
detaljplan för (tidigare 2005/20079-1)

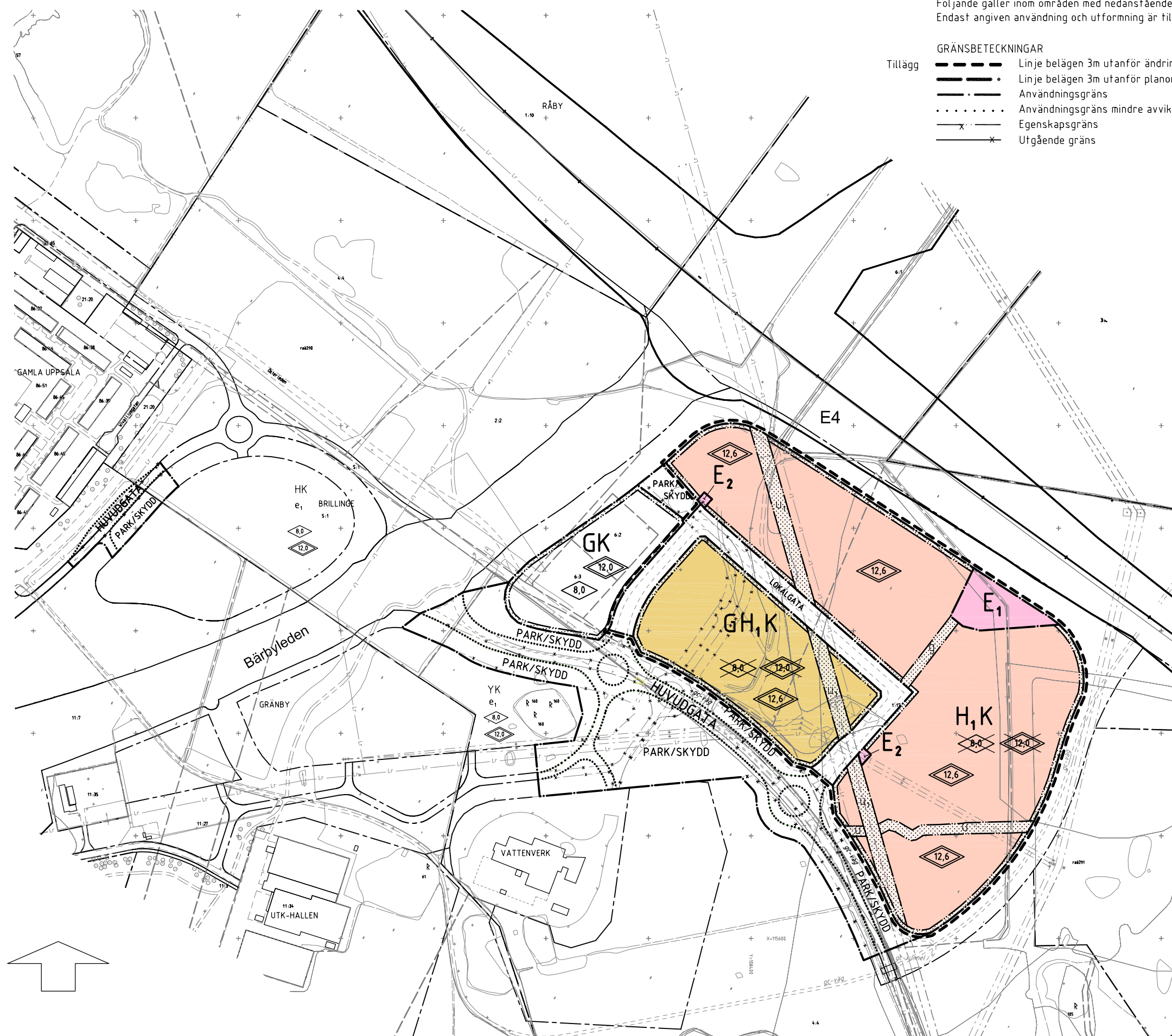
BÄRBYLEDENS TRAFIKPLATS

Verksamhetsområden
Uppsala kommun

Upprättad i februari 2008

Lars-Göran Wänstrand
planingenjör

Carin Tideman
plantekniker



Koordinatsystem: Uppsala lokala i plan
Underlag: Primärkartan
Upprättad i mars 2006

