

Samverkan kring skolnärvaro

Individuellt anpassade insatser

Rätt insatser i rätt tid

Vårdnadshavare/barns delaktighet

Samordning/helhetstänk



Kommunen ska erbjuda flexibla lösningar

Barn/vårdnadshavare ska ha möjlighet att få intensiva och långsiktiga insatser

Föräldrar ska få stöd

Kommunen ska ge anpassat stöd utifrån neuropsykiatri, ångest och depression

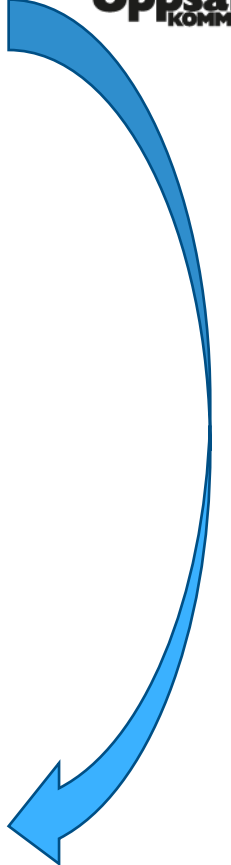
Taxiverksamhet ska vara anpassad utifrån behov

Individuellt anpassade insatser

Vårdnadshavare/barns delaktighet

Rätt insatser i rätt tid

Samordning/helhetstänk



Frånvaron ska uppmärksammas

Socialtjänsten ska kontaktas

Skola och socialtjänst ska agera genom att sätta in rätt stöd

Vårdnadshavare/barn ska ges information


Det ska gå snabbt att verkställa insatser

Individuellt anpassade insatser

Rätt insatser i rätt tid

Vårdnadshavare/barns delaktighet

Samordning/helhetstänk



Barn och vårdnadshavare ska ha inflytande i vilket stöd de får

Barn och vårdnadshavare ska bli väl bemötta

Individuellt anpassade insatser

Rätt insatser i rätt tid

Vårdnadshavare/barns delaktighet

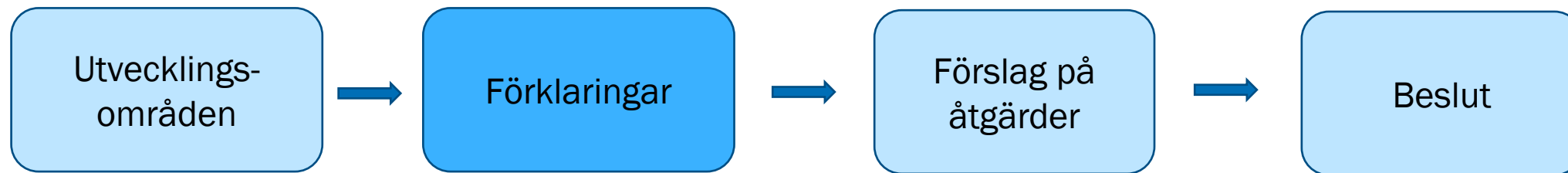
Samordning/helhetstänk

Berörda verksamheter ska ta de kontakter de behöver och få den information som behövs

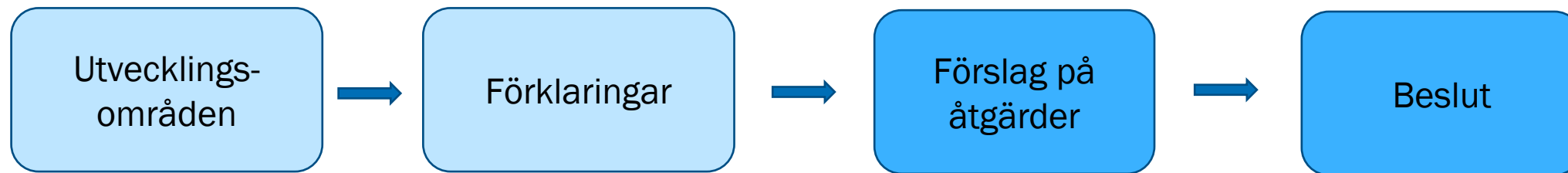
Berörda verksamheter ska ha gemensamma planeringar

Det ska vara tydligt vem som gör vad kring barnet/familjen






- Okunskap om andra verksamheter och brist på upparbetade kontakter och nära vägar
 - Avsaknad av samordning/samordnade planer
 - Ineffektiva Samordnade individuella planer (både som möte och som process)
 - Avsaknad av samordnande funktion
-
- Bristande kartläggning på individnivå av orsaker till frånvaron
 - Bristande kompetens om målgruppen, bemötande och möjliga åtgärder
 - Avsaknad av eller bristande rutiner (inom skolan och socialtjänst)

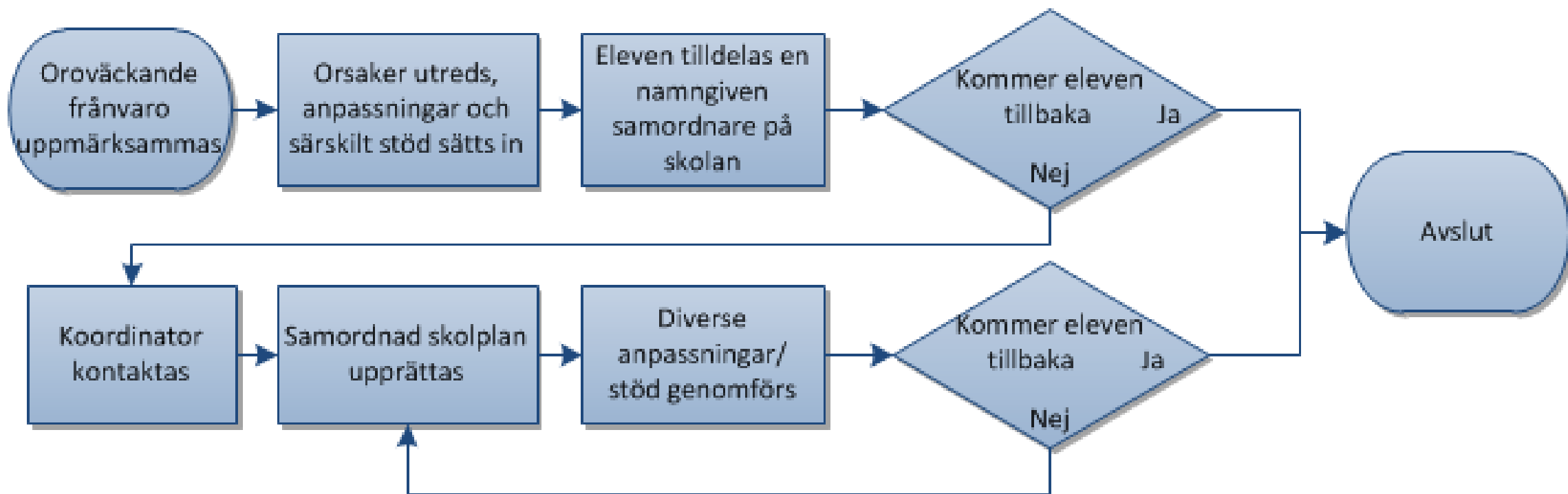


- Samordnade skolplaner
- Centrala skolnärvarorutiner
- Kompetenssatsningar
- Ledningsgrupp för samverkan på strategisk nivå

- Koordinatorer, med uppgift att se till
 - att rätt insatser kopplas på i ett tidigt skede
 - att stödet är samordnat
 - att stödet utgår från barnets behov och bygger på hög delaktighet från barn/vårdnadshavare

 Social investering

Tänkt process



Skyldighet att anmäla vid oro för att barn far illa förekommer under hela processen

Kostnad Koordinator

Tabell 1 Kostnad (per år) för en koordinator
(om månadslön på 35 000 kronor i månaden samt arbetsplats i Fyrisborg)

Kostnadsslag	Kostnad
Årslön (ink sem)	427 000 kr
Sociala avgifter (39,4%)	168 238 kr
Arbetsplats	57 840 kr
Övriga kostnader	10 000 kr
Summa	663 078 kr

Tabell 2 Kostnad (per år) för tre koordinatörer
(om månadslönen är 30 000 kronor, 35 000 kronor respektive 40 000 kronor)

Månadslön	Tre koordinatörer
30 000 kr	1 734 132 kr
35 000 kr	1 989 234 kr
40 000 kr	2 244 336 kr