

- GRUNDKARTANS BETECKNINGAR**
- Fastighetsgränser m.m.
 - Fastighetsgräns
 - Byggnader
 - Byggnad
 - Övrigt
 - Staket
 - Träd
 - Kantsten

Koordinatsystem: Uppsala lokala system i plan
 Underlag: Primärkartan
 Upprättad i juni 2001, kompl. i september 2001

Ull Britt Asplund

PLANBESTÄMMELSER

Följande gäller inom områden med nedanstående beteckningar
 Där beteckning saknas gäller bestämmelsen inom hela planområdet.
 Endast angiven användning och utformning är tillåten.

- GRÄNSBETECKNINGAR**
- Linje belägen 3m utanför planområdet
 - Användningsgräns
 - Egenskapsgräns

ANVÄNDNING AV MARK

- Allmänna platser
- GATA** Gatumark
 - Kvarteretsmark
 - B** Bostäder, enstaka rum får användas till kontor eller ej störande verksamhet
 - C** Centrumfunktion
 - C₁** Centrumfunktion i bottenvåningen

BEGRENSNING AV MARKENS BEBYGGANDE

- Marken får byggas under med planterbart bjälklag
- x Marken skall vara tillgänglig för allmän gångtrafik
- Utfart får inte anordnas. Tvärstreck markerar förbudets slut

MARKENS ANORDNANDE

- n₁** Trädet skall om möjligt bevaras eller ersättas med ett nytt träd av samma art

UTFORMNING

- I-VII** Högsta antal våningar
- 7.0** Största taklutning i grader
- 0.0** Högsta takfotshöjd i meter
- 0.0** Högsta totalhöjd i meter
- V₁** Takfotshöjd och taklutning skall vara samma som hörnhuset
- V₂** Inga ljusinsläpp och ventilationsaggregat från garage får tillkomma på gården Kungsängen 7:2 - 7:4
- V₃** Loftgång och burspråk får uppföras fr o m våning 4
- V₄** Balkong och burspråk får uppföras fr o m våning 2
- V₅** Burspråk får uppföras fr o m våning 4
- V₆** Trapphus och mindre loftgång får uppföras
- V₇** Balkonger och mindre burspråk får uppföras fr o m våning 3

UTSEENDE

- f₁** Fasaden skall utgöras av puts
- s₁** Fasaden skall utformas med sådan bullerdämpning att bullernivån från omgivningen inte överstiger 30 dB(A) ekvivalent ljudnivå i bostadsrum och 35 dB(A) i arbetslokaler. Nattetid får maximalvärdet inte överstiga 45 dB(A) i bostadsrum. I minst 3/4 av lägenheterna skall minst hälften av bostadsrummen ligga mot gården.

VÄRDEFULLA BYGGNADER

- q** Byggnaden får inte rivras eller förvanskas. Vård och underhållsarbeten skall utföras med traditionella material och färger på ett sådant sätt att det kulturhistoriska värdet inte minskar.

ADMINISTRATIVA BESTÄMMELSER

Genomförandetiden är 5 år från den dag planen vunnit laga kraft

UPPLYSNINGAR

Planbeskrivningen och genomförandebeskrivningen ger anvisningar om planens genomförande

Planhandlingen består av:

- plankarta med bestämmelser -- illustration
- planbeskrivning -- genomförandebeskrivning

ANTAGANDEHANDLING

består av:
 -- planhandling -- utlåtande

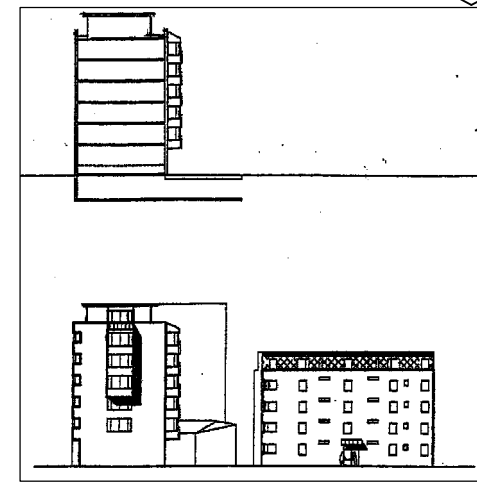
- GODKÄND AV BN FÖR SAMRÅD 2001-07-12
- GODKÄND AV BN FÖR UTSTÄLLNING 2001-10-23
- GODKÄND AV BN FÖR ANTAGANDE 2002-01-17
- ANTAGEN AV KF 2002-05-27/28
- LAGA KRAFT 2002-07-03

Detailplan för del av kv ATLE

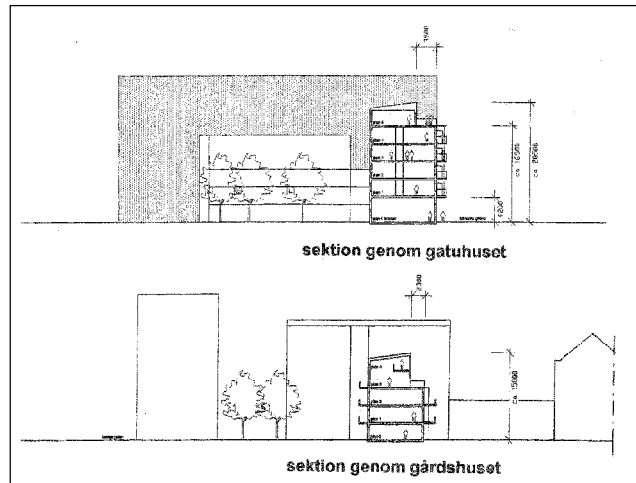
Uppsala kommun

Upprättad i oktober 2001, reviderad i december 2001

00/20107



Kungsängen 7:2 - 7:4
 Vy från nordväst mot de nybyggda husen



Kungsängen 7:6