

Handläggare
Stefan Bergerstam

Datum
2019-07-03

Diarienummer
GSN-2019-1160

Gatu- och samhällsmiljönämnden

Upphandling av E02, Läges-, Omläggning Ulleråkersvägen, Tullgarnsbron

Förslag till beslut

Gatu- och samhällsmiljönämnden föreslås besluta

att uppdra till stadsbyggnadsförvaltningen att påbörja upphandling av entreprenör för entreprenad 02 (E02) Tullgarnsbron, om- och nyläggning av Ulleråkersvägen.

att delegera till förvaltningens direktör att utse entreprenör.

Sammanfattning

Upphandlingen avser anläggande av ny vägsträckning av Ulleråkersvägen samt omläggning del av Ulleråkersvägen mellan Sjukhusvägen och Eklundshovsvägen på västra sidan av Fyrisån för att möjliggöra anslutning till nybyggnationen av bro över Fyrisån, Tullgarnsbron.

Ärendet

Upphandlingen avser entreprenadarbeten för Ulleråkersvägen för att möjliggöra nybyggnationen av bro över Fyrisån. Ulleråkersvägen kompletteras med ett tätskikt i form av geomembran (tät gummiduk) och bentonitduk, se bilaga 2. Även den södra delen av Ulleråkersvägen vid förskolan Sten Sture och fram till Eklundshovsvägen förses med tätskikt i form av geomembran. Arbetet utförs på de delar där lerlager mindre än 10 m för att skydda grundvattnet enligt de krav som ställts från Länsstyrelsen.

Nytt utlopp i Fyrisån för dagvatten anläggs också inom denna etapp. Tillstånd för utförande av vattenverksamhet har erhållits från Mark- och miljödomstolen.

Ansökan om dispens från biotopskyddet är har skickats in till Länsstyrelsen. Ansökan ska kompletteras med uppgifter om hur förutsättningar ges för djurlivet i form av fåglar, fladdermöss m.fl. kan leva vidare i området.

I Entreprenad (E02) berörs ca 30 st träd varav 23 st fälls och 7 st kan flyttas. De träd som fälls ska enligt kraven från Länsstyrelsen ersättas. Några av träden är särskilt skyddsvärda och skall kompenseras med att fler nya träd planteras, ca 10 % av träden bedöms som flyttbara inom närområdet. Kompensationsplanteringar kommer även att ske av träd i Årstaparken och inom Kapområdet.

Tullgarnbroprojektet är uppdelat i fem entreprenader och ledningsomläggning på Östrasidan är den första som kommer att utföras med byggstart i augusti 2019.

Entreprenader i Tullgarnsprojektet är:

E01 – Ledningsomläggning östra sidan Fyrisån. Planeras utföras Q3 2019 – Q2 2020.

E02 – Om- och nybyggnad av Ulleråkersvägen. Planeras utföras Q4 2019 – Q4 2021.

E03 – GC-väg delen Sten Stures förskola till Kungsängsleden. Planeras utföras 2021.

E04 – Broentreprenad. Planeras utföras Q4 2019 – Q4 2021.

E05 – Finplanering öster om Fyrisån. Planeras utföras 2021.

Tullgarnsbron ska vara färdigställd i sin helhet i december 2021.

Projektet är kostnadsberäknat till ca 275 mkr och innefattar projekt- och byggledning, projektering, entreprenad, marklösen samt ersättningar för påverkan på Studenternas idrottsplats.

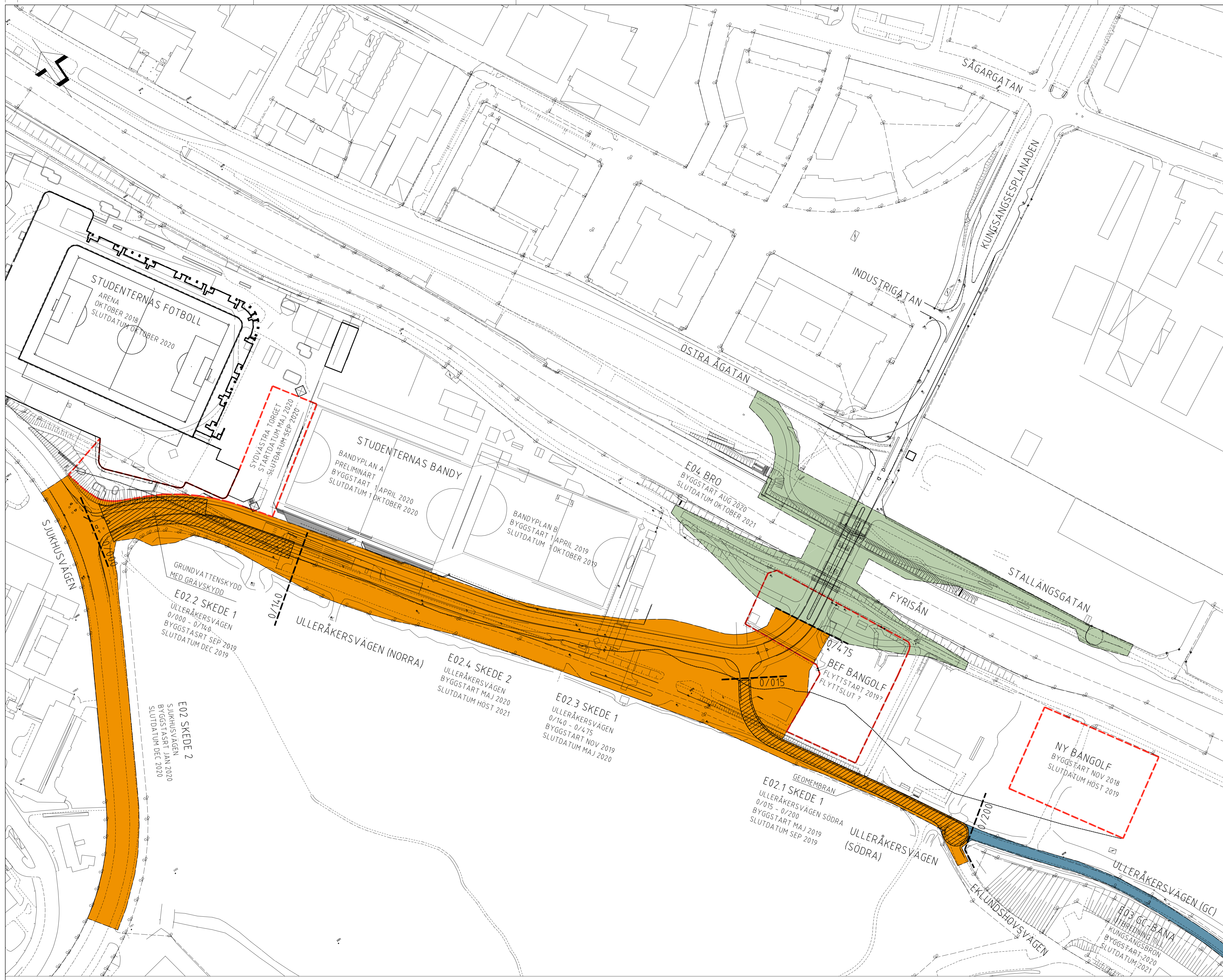
Entreprenad 02 (E02) är beräknad till ca 32 mkr. Drift- och förvaltningskostnader för denna del bedöms uppgå till 280 000 kr per år.

Omfattningen av entreprenadområdet framgår av följande bilagor:

- 1 Entreprenadområde E02= Gult
- 2 Gatusektion

Stadsbyggnadsförvaltningen

Mats Norrbom



TECKENFÖRKLARING

- ENTREPRENADGRÄNS
- ENTREPRENAD 02 Sjukhusvägen Ulleråkersvägen NORRA
- ENTREPRENAD 03 Ulleråkersvägen SÖDRA
- ENTREPRENAD 04 BRÖ, KAJ, GRADÄNGER

STUDENTERNAS FOTBOLL
ARENA
OKTOBER 2018
SLUTDATUM OKTOBER 2020

SYDVÄSTRA TORGET
STARTDATUM MAJ 2020
SLUTDATUM SEP 2020

STUDENTERNAS BANDY
BANDYPLAN A
PRELIMINÄRT
BYGGSTART APRIL 2020
SLUTDATUM 1 OKTOBER 2020

BANDYPLAN B
BYGGSTART APRIL 2019
SLUTDATUM OKTOBER 2019

E04 BRÖ
BYGGSTART AUG 2020
SLUTDATUM OKTOBER 2021

GRUNDVATTENSKYDD
MED GRÄVSKYDD
E02.2 SKEDE 1
ULLERÅKERSVÄGEN
0/000 - 0/140
BYGGSTART SEP 2019
SLUTDATUM DEC 2019

ULLERÅKERSVÄGEN (NORRA)

E02.4 SKEDE 2
ULLERÅKERSVÄGEN
BYGGSTART MAJ 2020
SLUTDATUM HÖST 2021

E02.3 SKEDE 1
ULLERÅKERSVÄGEN
0/140 - 0/475
BYGGSTART NOV 2019
SLUTDATUM MAJ 2020

0/475
BEF BANGOLF
FLYTTSTART 2019?
FLYTTSLUT ?

NY BANGOLF
BYGGSTART NOV 2018
SLUTDATUM HÖST 2019

E02 SKEDE 2
Sjukhusvägen
BYGGSTART JAN 2020
SLUTDATUM DEC 2020

GEOMEMBRAN
E02.1 SKEDE 1
ULLERÅKERSVÄGEN SÖDRA
0/015 - 0/200
BYGGSTART MAJ 2019
SLUTDATUM SEP 2019

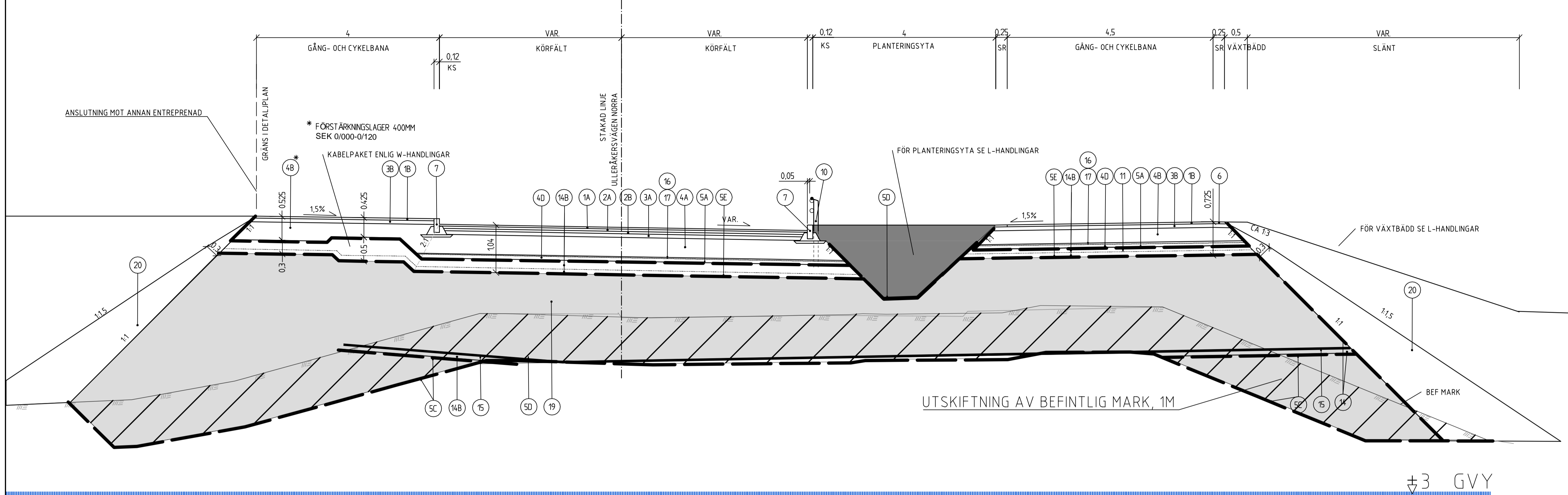
ULLERÅKERSVÄGEN (SÖDRA)

ULLERÅKERSVÄGEN (GC)

E03 GC-BANA
UTBREDNING
KUNGSÅNGSBRON
BYGGSTART 2020
SLUTDATUM 2021

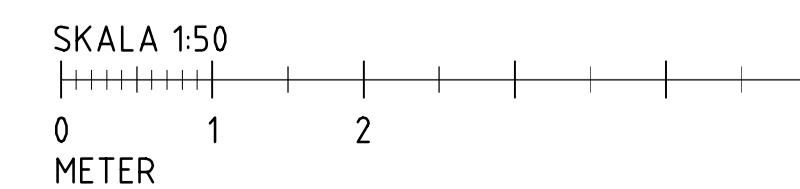
BET	ANT	ÄNDRINGEN AVSER	DATUM	SIGN
PRELIMINÄRHANDLING				
TULLGARNSTRON				
				
<small>STADSBYGGNADSFÖRVALTNINGEN</small>				
GRANSKAD SBF	DATUM SBF	UNDERSKRIFT SBF		
RAMBOLL				
RITAD/KONSTR AV	GRANSKARE	GODKÄNNARE		
BB				
HANDLÄGGARE	UPPDRAG NR			
BJÖRN BOSTRÖM	1320032515			
DATUM	UPPDRAGSANSVARIG			
2018-10-23	RIKARD EKSTRÖM			
ÖVERSIKT				
SKALA	RITN.NR. KONSULT	RITN.NR. SBF	BET	
1:1125	M-01-1-002			

SEKTION M2C-M2C ULLERÅKERSVÄGEN NORRA
SKALA 1:50



MATERIALTABELL

NR	BENÄMNING	MATERIAL	KOD ENL. AMA ANLÄGGNING 13	TJOCKLEK FAST MÄTT I MM	ANMÄRKNING
1A	SLITLAGER	ABS 16 70/100	DCC.24.121	40	KÖRBANA
1B	SLITLAGER	ABT 11 160/220	DCC.34.111	45	GÅNG- OCH CYKELBANA, GÅNGBANA
1D	SLITLAGER	SLITLAGERGRUS	DCB.4.12	50	SERVICEVÄG
2A	BINDLAGER	ABb 16 70/100	DCC.22.131	50	KÖRBANA
2B	BUNDET BÄRLAGER	AG 22 70/100	DCC.21.111	50	KÖRBANA
2C	TÅTANDE LAGER	GJUTASFALT	DCC.22.212	40	KÖRBANA, GÅNG- OCH CYKELBANA
3A	OBUNDET BÄRLAGER	KROSSMATERIAL	DCB.3.12	80	KÖRBANA. 0-32
3B	OBUNDET BÄRLAGER	KROSSMATERIAL	DCB.3.13	80	GÅNG- OCH CYKELBANA, GÅNGBANA. 0-32
3C	OBUNDET BÄRLAGER	KROSSMATERIAL	DCB.3.22	80	SERVICEVÄG. 0-32
4A	FÖRSTÄRKNINGSLAGER	KROSSMATERIAL	DCB.2.12	420	KÖRBANA. 0-90
4B	FÖRSTÄRKNINGSLAGER	KROSSMATERIAL	DCB.2.13	300	GÅNG- OCH CYKELBANA, GÅNGBANA. 0-90
4C	FÖRSTÄRKNINGSLAGER	KROSSMATERIAL	DCB.2.32	400	SERVICEVÄG 0-90
4D	SKYDDSLAGER	KROSSMATERIAL	DCB.2.12	100	LAGER FÖR GEONÄT
5A	GEOTEXTIL	FIBERDUK KLASS N3	DBB.3131	-	AVSER VÄG
5B	GEOTEXTIL	FIBERDUK KLASS N3	DBB.31213	-	AVSER DRÄNERING
5C	GEOTEXTIL	FIBERDUK KLASS N3	DBB.3111	-	UNDER SKUMGLAS
5D	SKYDDSGEOTEXTIL	NÅLFILTAD SKYDDSDUK, CBR >7000N	DBB.71	-	ÖVER GEOMEMBRAN
5E	SKYDDSGEOTEXTIL	NÅLFILTAD SKYDDSDUK, CBR >5000N	DBB.71	-	UNDER GEOMEMBRAN
6	STÖDREMSA	SLITLAGERGRUS	DCB.6.22	VAR.	FRAKTION ENL. TABELL AMA DC/1
7	KANTSTÖD	GRANIT	DEC.14	-	RV2 OCH RF2 FÖREKOMMER I ENTREPRENADEN
8	SMÅGATSTEN	NATURSTEN	DCG.111	100	
10	VÄGRÄCKE	RÖRRÄCKE	DEG.1112	-	STÄNDARNA KAPAS TILL 1,5M VID UTFÖRANDE ÖVAN GEOMEMBRAN
11	GEOMEMBRAN	HDPE	DBB.51	-	FÖRANKRAS ENLIGT LEVERANTÖRS ANVISNINGAR
13A	DRÄNERINGSLEDNING	D 110	PBB.531	-	
13B	KRINGFYLLNING	TYP 1 ELLER 2 ENL. TABELL CE/1	CEC.3112	300	
13C	LEDNINGSBÄDD	TYP 1 ELLER 2 ENL. TABELL CE/1	CEC.2112	150	
13D	LEDNINGSBÄDD	TYP 1 ELLER 2 ENL. TABELL CE/1	CEC.2121	VAR.	
14	FYLLNING	JORD- OCH KROSSMATERIAL	CEB.11221	VAR.	
14B	FYLLNING	JORD- OCH KROSSMATERIAL	CEB.11222	VAR.	SAND 0,8-2,0MM
15	GRUNDVATTENSKYDD	BENTONITMATTA	DBB.52	-	
16	MARKARMERINGSNÄT (GEONÄT)	PP	DBB.4.11	VAR.	GRÄVSKYDD
17	MARKERINGSNÄT	PP	VAR.	VAR.	SIGNALNÄT
18	EROSIONSKYDD	KROSSMATERIAL 90-150	DCK.212	VAR.	
19	LÄTTFYLLNING	SKUMGLAS	CEB.131	VAR.	
20	STÖDFYLLNING	KROSSMATERIAL	CEB.82	VAR.	
21	JUSTERINGSLAGER	KROSSMATERIAL	DCB.5.62	VAR.	



Ua Kn Arkivnr

E					
D					
C					
B					
A					
BET	ANT	ÄNDRINGEN	AVSER	DATUM	SIGN

GRANSKNINGSHANDLING
TULLGARNSTRON - E02

Utförandeentreprenad mark, ny dragning av Ulleråkersvägen



DATUM SF P. ROSENIUS
Datum best STEFAN BERGERSTAM



RITAD/KONSTR AV P. ROSENIUS
GRANSKARE H. OLOFSSON
GODKÄNNARE A. SÖDERBERG

UPPDRAG NR 1320032515

DATUM 2019-06-13
UPPDRAGSANSVARIG RIKARD EKSTRÖM

UPPSALA
Ulleråkersvägen n

Normalsektionsritning

SKALA 150
RITN.NR. M-32-2-202