

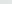
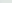
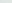


Fastignetsgranser m.m.

Fastignetsgranser m.m.

- Fastighetsgränser m.m.
- Försämningsgräns sammanfallande med traktgräns
----- Traktgräns
----- Fastighetsgräns
----- Ledningsrätt
----- L
----- Annan gräns (servitut)
- Byggnader
- Byggnader i allmänhet eller bostadshus geodetiskt mät.
----- Byggnader i allmänhet eller bostadshus fotogr.mät. mät.
----- Uthus geodetiskt resp. fotogr.mät. mät.
----- Skarnakt geodetiskt resp. fotogr.mät. mät.
----- Transformatorbyggnad geodetiskt resp. fotogr.mät. mät.


Bygonader

- | | |
|---|--|
|  | Byggnader i allmänhet eller bostadshus geodetiskt mät |
|  | Byggnader i allmänhet eller bostadshus fotogr.met. mät |
|  | Uthus geodetiskt resp. fotogr.met. mätt |
| | Skarptak geodetiskt resp. fotogr.met. mätt |
| | Transformatorbyggnad geodetiskt resp. fotogr.met. mätt |

Overlaid

- Slätt, hock
Slätt
Darrskog, Ångmark
Åker, Kär
Fornlämning, fornlämningsområde
Finns med i riksantikvarieämbetets register
Finns med på riksantikvarieämbetets underlagskarta
Kojningsrosen
Rutnäsmunk

Ledingar

- | | |
|---|--|
| | Större elledning för högspänning över mark |
|  | Elledning i mark |
| | Teleledning i mark |

Höjdeförhållande:

- Fastighetsbeteckningar
0-0 Fastighetsbeteckning

Koordinatsystem: Uppsala lokala system

Accounting system: Opposite (opposite system)

Underlag: Primärkarta, ej orig!

Upprättad i november 1992

Följande gäller inom områdena med
Där beteckning saknas gäller be-
Endast angiven användning och ut-

FRANCOTECHNICA S.p.A.

- GRANSBETECKNINGAR
- | | |
|-----------|------------------|
| — — — — — | Linje belägen 3m |
| — — — — — | Användningsgräns |
| ***** | Användningsgräns |
| — — — — — | Egenskapsgräns |
| — — — — — | Utlägningsgräns |

ANVÄNDNING AV MAIL

- | Allmänna platser | |
|------------------|------------------|
| GENOMFART | Genomfartstrafik |
| INFART | Infartstrafik |
| HUVUDGATA | Trafik mellan om |
| LOKALGATA | Lokaltrafik |

PARK Anlagd

- | | |
|--------|------------------|
| NATUR | Naturområde |
| SKYDD | Skydd mot störrn |
| GC-VAG | Gång- och cykelv |

Kvartersmark .
R Rontade

- | | |
|----------------|------------------|
| D | Dostleider |
| E ₁ | Transformatorsta |
| E ₂ | Telestation |
| F | Billeguise |

Kolonio

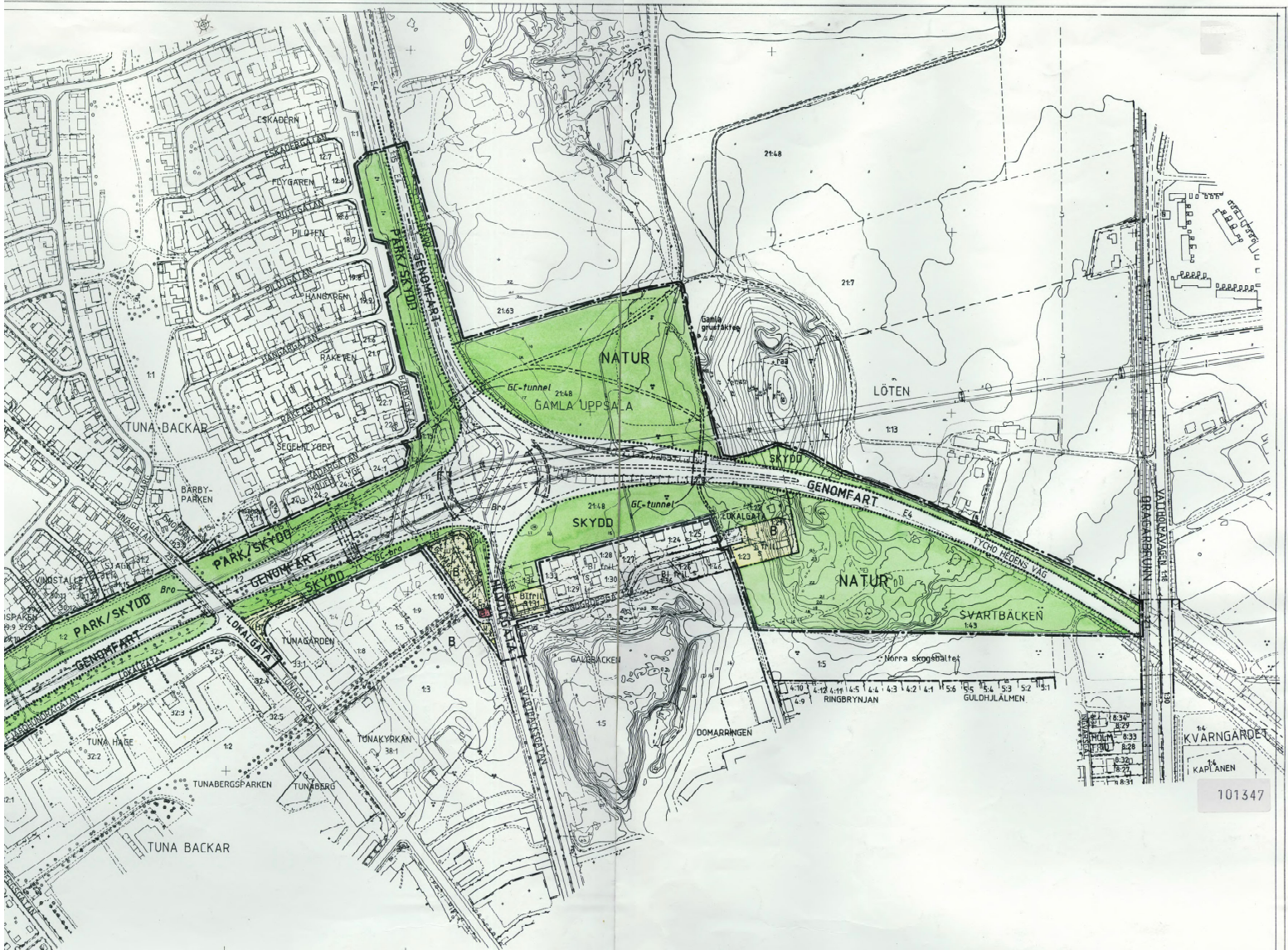
- | | |
|----------------|-------------------|
| I ₁ | Järnvägstrafik/In |
| P ₁ | Parkering för kol |

W Öppet v

- W₁ Öppet vattenområde

SKY00	Inom om plank e
-------	--------------------

- | | |
|---------|-------------------|
| ledning | Allmänna luftledn |
|---------|-------------------|



101347

TEBETECKNINGAR

Änser m.m.
 - Församlingsgräns sammanfallande med Irakgräns
 - Traktsgräns
 - Fastighetsgräns
 - Ledsningsgräns
 - Annan gräns (serv-servitut)

Byggnader i allmänhet eller bostadshus geodetiskt mått
 Byggnader i allmänhet eller bostadshus fotogr.met. mått
 Uthus geodetiskt resp. fotogr.met. mått
 Skärmtak geodetiskt resp. fotogr.met. mått
 Transformatorbyggnad geodetiskt resp. fotogr.met. mått

Staket, Häck
 Slätt
 Bäckskog, Ångsmark
 Åker, Kär
 Fornlämning, fornlämningsområde
 Finns med i riksantikvarieämbetets register
 Finns med på riksantikvarieämbetets underlagskarta
 Rönjningsrösen
 Runtspunkt

Större ledning för högspänning ovan mark
 Ledning i mark
 Teleledning i mark

Höjdskurva
 Teckningar
 Fastighetsbeteckning
 Traktnamn
 Uppsala lokala system i plan och i höjd
 Närskala, ej originalska

november 1992

Appland

PLANBESTÄMMELSER

Följande gäller inom områden med nedanstående beteckningar.
 Där beteckning saknas gäller bestämmelsen inom hela planområdet.
 Endast angiven användning och utformning är tillåten.

GRÄNSBETECKNINGAR

Linje belägen 3m utanför planområdet
 Användningsgräns
 Användningsgräns från vilken mindre avvikelser får göras
 Egenskapsgräns
 Utgående gräns

ANVÄNDNING AV MARK OCH VATTEN

Allmänna platser
 GENOMFART Genomfartstrafik
 INFART Infartstrafik
 HUVUDGATA Trafik mellan områden
 LOKALGATA Lokaltrafik

PARK Anlagd park
 NATUR Naturområde
 SKYDD Skydd mot stöning
 GÅNG- OCH CYKELVÄG Gång- och cykelväg

Kvartermark
 B Bostäder
 E Transformatorstation
 G Teststation
 G Bilservice
 J Industri
 K Kolonierområde
 L Järnvägsstation/industrisår
 P Parkering för kolonierområde

Vattenområden
 Öppet vattenområde
 Öppet vattenområde där bro får anläggas

UTFORMNING AV ALLMÄNNA PLATSER

SKYDD Inom området skall vidtagas erforderliga åtgärder (vall, plank eller vegetation) så att de av kommunfullmäktige i Uppsala 1985-06-17 godkända planeringsmålen för bil- och järnvägsstrafik/industrisår överskridas
 Allmänna luftledningar
 Industrisår

ledning
 spår

UTNYTTJANDEGRAD

För nybebyggelse medges största bruttoarea ovan mark 25 m² fördelat på 20 m² för huvudbyggnad och 5 m² för uthus per kolonilott

BEGRENSNINGAR AV MARKENS BEBYGGANDE

Marken får inte bebyggas
 Marken får endast bebyggas med uthus och garage
 Marken skall vara tillgänglig för allmän luftledning
 Marken skall vara tillgänglig för allmänna underjordiska ledningar
 Marken skall vara tillgänglig för allmän gång- och cykeltrafik

MARKENS ANORDNANDE

Alltred och buskar. Befintlig häck skall bevaras
 In- och utfart får inte anordnas, tvärsträck markerar förbudets slut
 Stångpel skall finnas

UTFORMNING

Högsta byggnadshöjd i meter
 I Högsta antal våningar
 fril Endast friliggande hus
 V Vind får inredas

STÖRNINGSKYDD

Butternivå från flyg och trafik får ej överskrida 30 dB(A) inomhus

ADMINISTRATIVA BESTÄMMELSER

Genomförandetiden är 5 år från den dag planen vunnit laga kraft
 Detaljplan betecknad Dp 68L2, som vunnit laga kraft 91-09-12 upphävs i sin helhet. (Detaljplanen bilagd i planbeskrivningen)

Pågående markanvändning kan tills vidare bedrivas inom det område som beskrivs av uppgivandet

ILLUSTRATIONER

Illustrationslinje
 Illustrationslinje

UPPLYSNINGAR

Planhandlingen består av:
 - plankarta med bestämmelser
 - planbeskrivning
 - genomförandebeskrivning
 - illustration
 - fastighetsförteckning

ANTAGANDEHANDLING

GODKÄND AV BN FÖR SAMRÅD 92-11-25
 GODKÄND AV BN FÖR UTSTÄLLNING 93-03-11
 GODKÄND AV BN FÖR ANTAGANDE 93-05-18
 ANTAGEN AV KF 93-06-28
 LAGA KRAFT 93-12-16

DETALJPLAN FÖR BÄRBYLEDEN Dp 68 K4

DELEN
 BÖRJEGATAN / TYCHO HEDÉNS VÄG
 UPPSALA KOMMUN

UPPRÄTTAD I MARS 1993. REVIDERAU I MAJ 1993

Stadskontoret
 UPPSALA

Landskapshuset
 UPPSALA