

TILLHÖR UPPSALA KOMMUNS
BYGGNADSNÄMNDENS BESLUT
1986-08-07 § 564
BETYGAR:

Inger Ståhlberg
INGER STÅHLBERG
SEKRETERARE

KOPIANS LIKHET MED
ORIGINALET BETYGAR

Carin Tideman
CARIN TIDEMAN

TILLHÖR UPPSALA KOMMUNFULLMÄKTIGES
BESLUT DEN 25 AUGUSTI 1986 § 210
EX OFFICIO:
ULLA BERGENGREN
KOMMUNFULLMÄKTIGES SEKRETERARE

KV. ORSTENEN PL 69T

UPPSALA KOMMUN

FÖRSLAG TILL STADSPLAN

UPPRÄTTAD I JUNI 1986

Ingvar Blomster
INGVAR BLOMSTER
PLANCHEF

Ivan Czartoryski
IVAN CZARTORYSKI
PLANARKITEKT

GRUNDKARTAN UPPRÄTTAD I SEPTEMBER 1985
KOMPL. I JUNI 1986

Ivan Fredriksson
IVAN FREDRIKSSON
1:e INGENJÖR

BETECKNINGAR

GRUNDKARTA

- FASTIGHETSGRÄNS
- 0:0 FASTIGHETS BETECKNING
- BYGGNAD I ALLMÄNHET
- ▨ SKÄMTAK
- ▩ TRANSFORMATORBYGGNAD
- STAKET
- ⊠ TRAPPA
- ⤵ HÖJDKURVOR
- TRAKT: ERIKSBERG

STADSPLANEKARTA

A. GRÄNSBETECKNINGAR

- STADSPLANEGRÄNS, BELÄGEN 3 M. UTANFÖR PLANOMRÅDET
- GÄLLANDE OMRÅDESGRÄNS AVSEDD ATT BEHÅLLAS
- GÄLLANDE OMRÅDESGRÄNS AVSEDD ATT UTGÅ
- GÄLLANDE BESTÄMMELESGRÄNS AVSEDD ATT UTGÅ
- OMRÅDESGRÄNS
- BESTÄMMELESGRÄNS

B. OMRÅDESBETECKNINGAR

ALLMÄN PLATS

□ GATA

▨ PARK

BYGGNADSKVARTER

■ B BOSTÄDER

■ BC BOSTÄDER OCH SAMLINGSLOKALER

■ C SAMLINGSLOKALER

SPECIALOMRÅDEN

■ Es TRANSFORMATORSTATION

C. ÖVRIGA BETECKNINGAR AVSEDDA ATT FASTSTÄLLAS

□ MÅRK SOM INTE FÅR BEBYGGAS

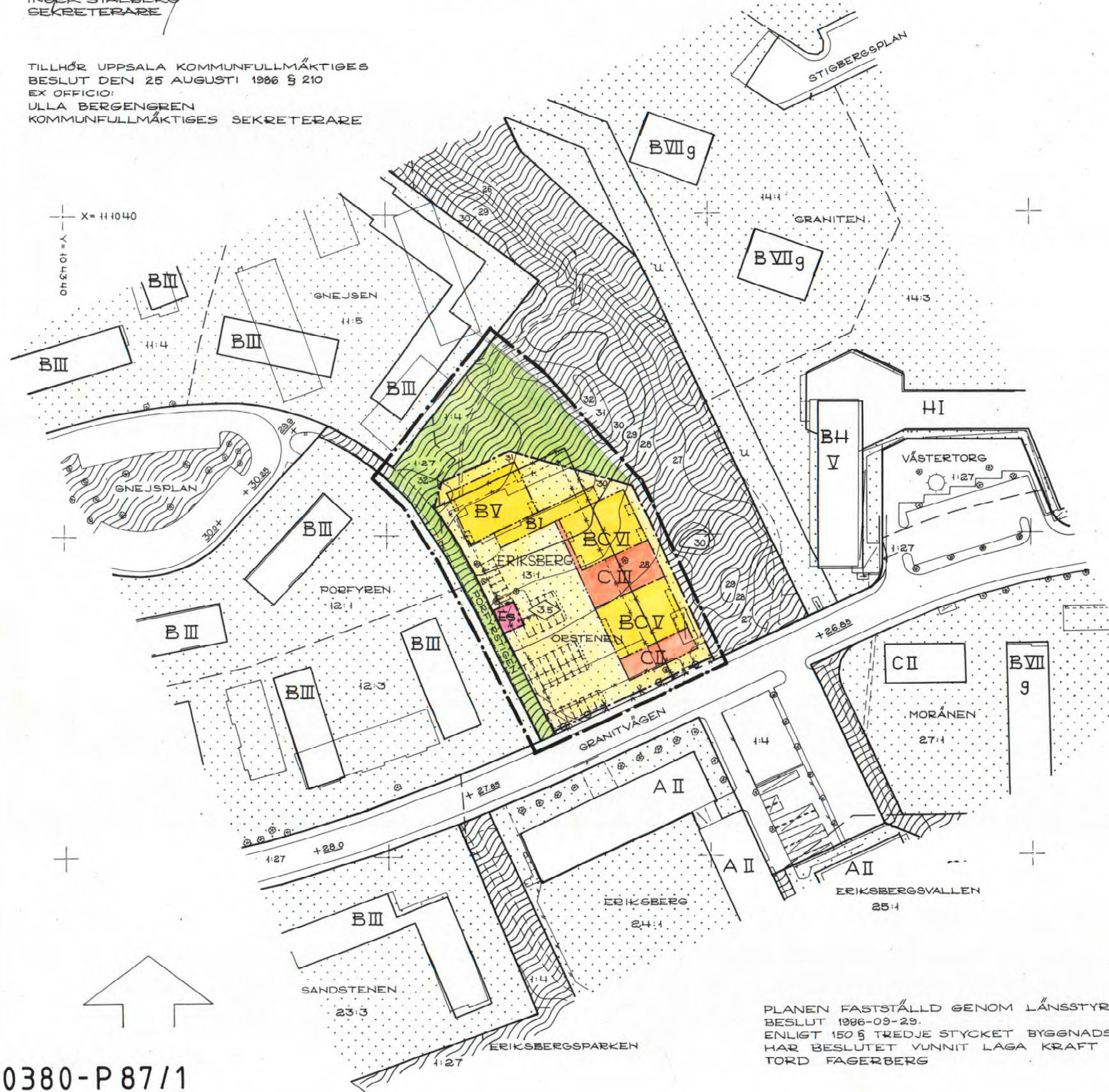
IIIIIVI ANTA VÅNINGAR

◇ 0,0 BYGGNADSHÖJD

-o- UTFARTSFÖRBUD. TVÄRSTRECK MED PIL
MARKERAR FÖRBUDETS SLUT

D. ILLUSTRATIONER

----- ILLUSTRATIONS LINJER



PLANEN FASTSTÄLLD GENOM LÄNSSTYRELSENS
BESLUT 1986-09-29.
ENLIGT 150 § TREDJE STYCKET BYGGNADSLAGEN
HAR BESLUTET VUNNIT LAGA KRAFT
TORD FAGERBERG

0380-P 87/11



591