

FÖRSLAG TILL ÄNDRAD STADSPLAN FÖR DEL AV KV. KLOSTRET, UPPSALA.

UPPRÄTTAT I AUGUSTI 1960.

Stadsarkitekt
STADSARKITEKT.

Planarkitekt
PLANARKITEKT.

ATT LÄNSSTYRELSEN I UPPSALA LÄN DEN 31 JANUARI 1961 FASTSTÄLLT DENNA ÄNDRING AV STADSPLANEN FÖR DEL AV KVARTERET KLOSTRET I UPPSALA STAD SAMT ATT BESLUTET DÄROM JÄMLIKT 150 § TREDJE STYCKET BYGGNADSLAGEN VUNNIT LAGA KRAFT; BETYGAR UPPSALA SLOTT I LANDSKANSLIET SOM OVAN.
PÅ TJÄNSTENS VÄGNAR: NILS SÖDERBERG.
STPL. 2:-

TILLHÖR UPPSALA STADS FULLMÄKTIGES BESLUT DEN 15 DEC. 1960 § 490.
EX OFFICIO: STIG REUTERSWÄRD
STADSFULLMÄKTIGES SEKRETERARE.



BETECKNINGAR:

GRÄNSBETECKNINGAR.

- · — · — STADSPLANEGRÄNS.
- GÄLLANDE OMRÅDESGRÄNS.
- * — * " " AVSEDD ATT UTGÅ.
- - - - - OMRÅDESGRÄNS.
- · — · — BESTÄMMELSEGRÄNS.

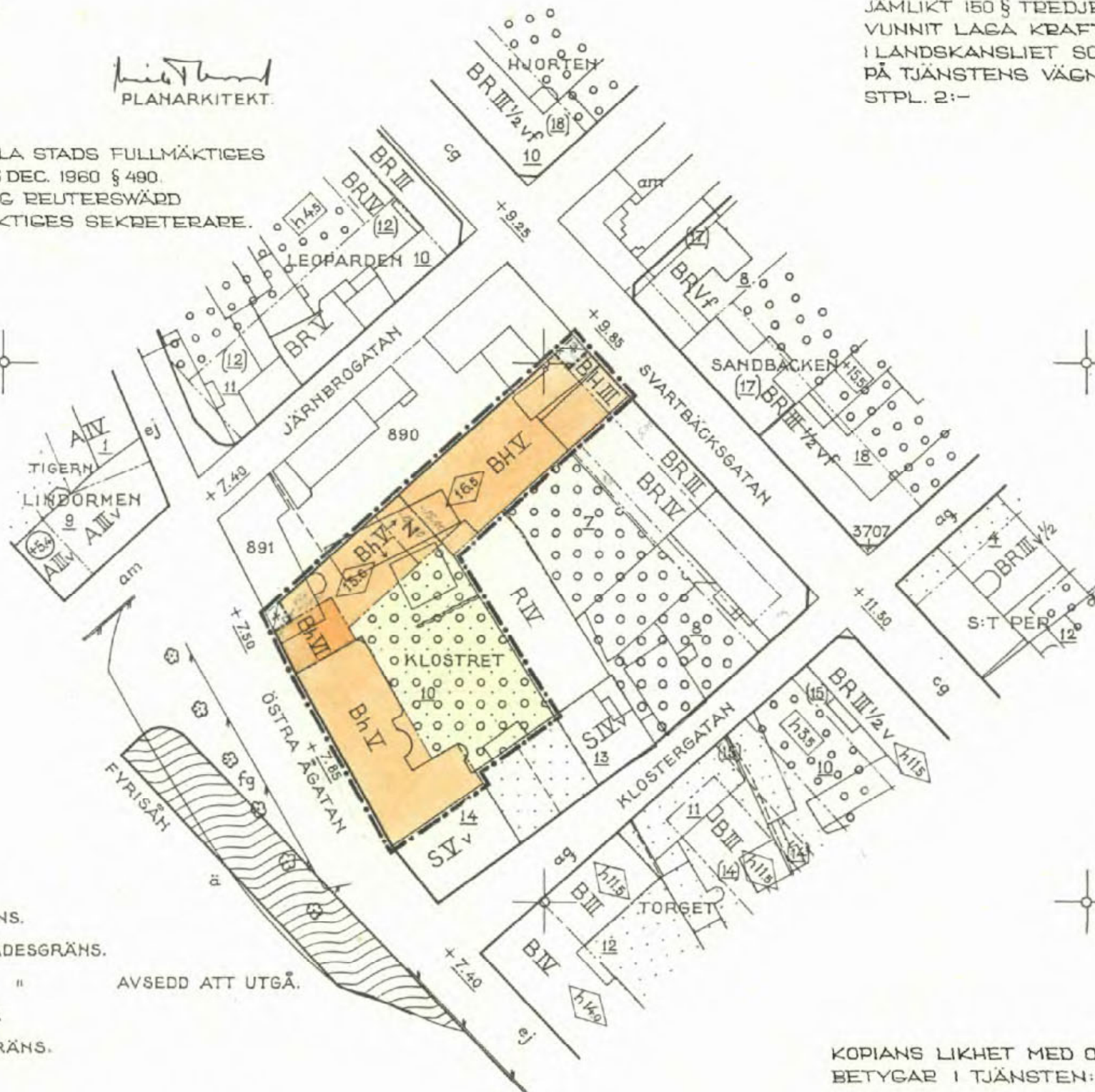
BYGGHADSKVARTER:

- BH OMRÅDE FÖR BOSTADS- OCH HANDELSÄNDAMÅL.
- Bh " " " " " "

ÖVRIGA BETECKNINGAR:

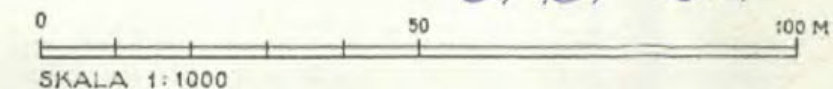
- ○ ○ ○ ○ MARK FÖR BYGGNAD UNDER MARKPLANET.
- Z MARK TILGÄNGLIG FÖR FORDONSTRAFIK.
- III V VI ANTAL VÅNINGAR.
- 15.6 BYGGNADSHÖJD.

- - - - - FASTIGHETSGRÄNS.
- 10 FASTIGHETSBETECKNING.
- BEFINTLIG BYGGNAD.



KOPIANS LIKHET MED ORIGINALLET
BETYGAR I TJÄNSTEN:

Erik Thord
ERIK THORD.
PLANARKITEKT.



0380-
Act 201