

# Äldrevänlig kommun

Kenny Jansson och Heléne Stenlund

Äldreförvaltningen

25 februari 2019

# WHO:s nätverk för äldrevänliga städer



WHO Global Network  
for Age-friendly Cities  
and Communities

# WHO:s nätverk för äldrevänliga städer

“A growing number of cities and communities worldwide are striving **to better meet the needs of their older residents**. The WHO Global Network for Age-friendly Cities and Communities was established to foster the **exchange of experience and mutual learning** between cities and communities worldwide”

# WHO:s nätverk för äldrevänliga städer

- Cirka 800 städer och samhällen i världen
- Ca 40 länder
- Uppsala blev medlem juni 2016
- Gratis medlemskap

# Nordiska medlemmar i nätverket 2019

**Norge:** Oslo, Trondheim, Levanger

**Sverige:** Stockholm, Göteborg, Uppsala, Hallstahammar

**Danmark:** Esbjerg

**Finland:** Tammerfors

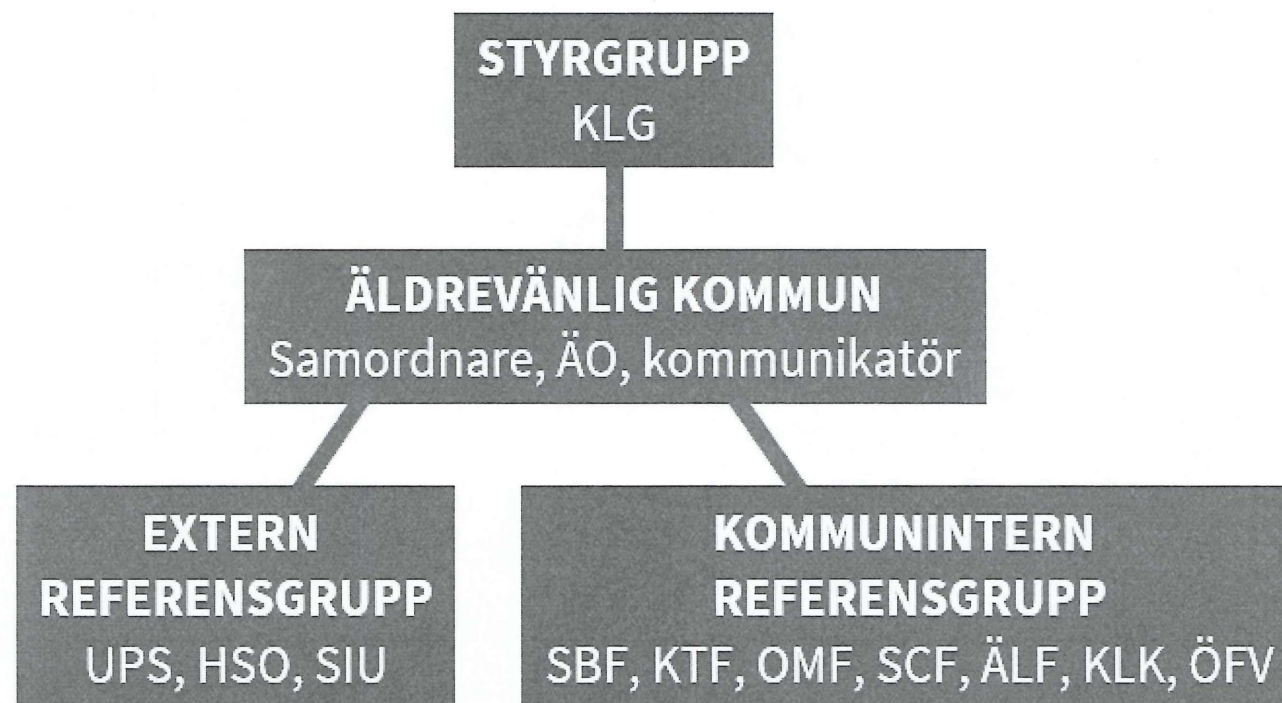
**Island:** Reykjavik

# Syfte med medlemskapet

-Att med stöd av WHO:s ramverk utveckla en socialt och ekonomiskt **hållbar strategi i äldrefrågorna** och till en angelägenhet för hela kommunen.

-Att **ta del av** internationella aktörers erfarenheter och kunskaper för att utveckla och **dela med sig av** initiativ där staden varit och är framgångsrik.

# Organisation





# Samordnare: Kenny Jansson

- Program och handlingsplan för äldrevänlig kommun.
- Konferenser
- Föreläsningar
- Samverkan
- M.m.

# Äldreombudsmannen: Heléne Stenlund

- Från renodlat individuppdrag till mer strategiskt övergripande nivå.
- Nära samarbete med samordnare för Äldrevänlig kommun.
- Företräda äldrekollektivet i frågor av betydelse för äldre.

# Döva, vuxendöva och hörselskadade

- Olika grupper med olika behov men som lätt blandas ihop.
- Utredning pågår och kommer lämnas till ÄLN under våren.

# Baslinjemätning i tre steg

September 2016 – november 2017

## Medlemskapet förpliktigar till utvecklingsarbete där:

- ansatser och forum utvecklas som säkerställer att äldre människor **involveras** i utvecklingsarbetet.
- en **baslinjemätning** av kommunens äldrevänlighet genomförs.
- en treårig **handlingsplan** tas fram som grundar sig på resultatet av baslinjemätningen.

# Baslinjemätning i tre steg

-Fas 1: **Intervjuer på gator och torg** i ett urval geografiska områden i Uppsala.



# Baslinjemätning i tre steg

- ~~Fas 1: Intervjuer på gator och torg~~ i ett urval geografiska områden i Uppsala.
- Fas 2: **Telefonintervjuer** med personer som har färdtjänst.



# Baslinjemätning i tre steg

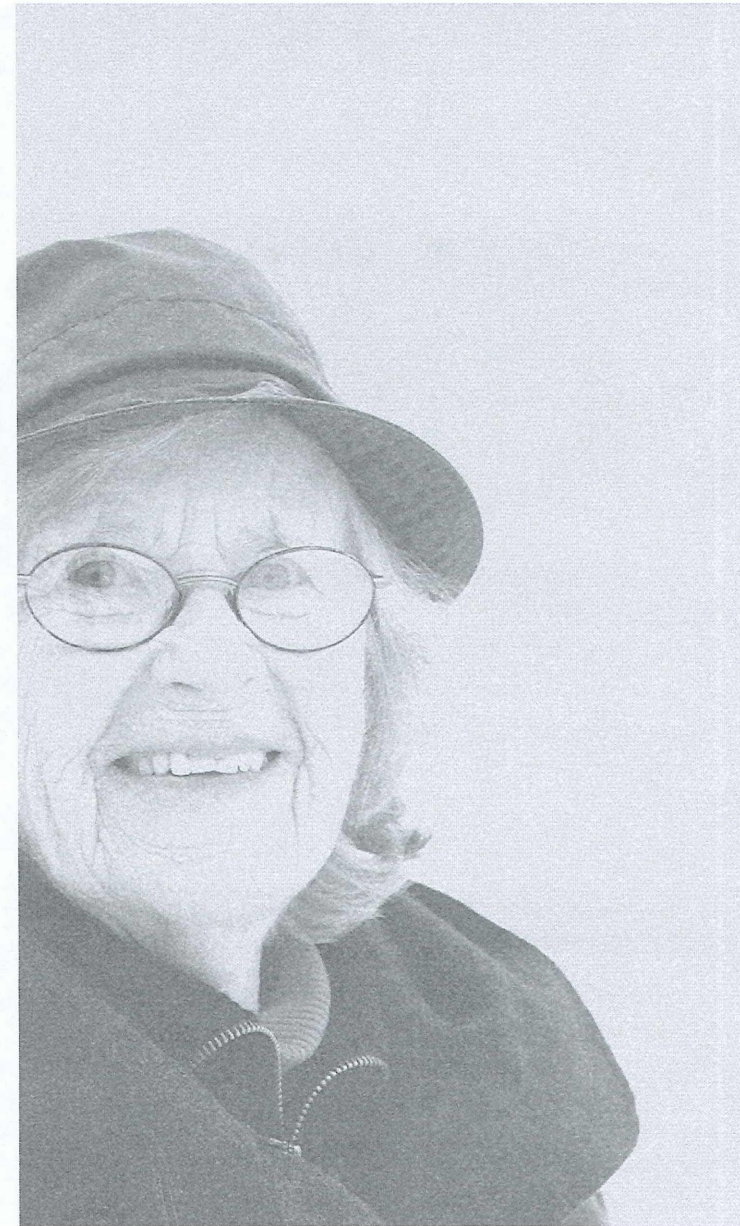
- Fas 1: ~~Intervjuer på gator och torg~~ i ett urval geografiska områden i Uppsala.
- Fas 2: ~~Telefonintervjuer~~ med personer som har färdtjänst.
- Fas 3: **Rundabordskonferenser** i ett urval geografiska områden i Uppsala.





# Baslinjemätning i tre steg

- Representation från både stad och landsbygd
- 14 närområden med olika socioekonomisk bakgrund



# Resultat

Rapport november 2017

# Motiverade utvecklingsinsatser

- Minska upplevd **diskriminering** på grund av ålder.
- Minska **skillnader** i upplevd **livskvalitet** mellan äldre boende i staden respektive på landsbygden.
- Förbättra förhållanden på **bostadsmarknaden** ur ett äldreperspektiv.
- Förbättra **utemiljön** ur ett äldreperspektiv.
- Förbättra **kollektivtrafiken** ur ett äldreperspektiv.

# Program och handlingsplan

November 2017 -

# Remissversion 1

- Oktober 2018:** remissversioner av program och handlingsplan.
- November 2018:** medborgardialoger i staden och på landsbygden.

# Preliminär tidsplan

- 1 april:** Koncernledningsgrupp (KCL).
- 2 maj:** Äldrenämnden (ÄLN)-nämndmöte.
- Slutet av maj:** Remisskonferens.
- 3 september:** Kommunstyrelsens arbetsutskott (KS-AU).
- 18 september:** Beslut i kommunstyrelsen.
- 7 oktober:** Beslut i kommunfullmäktige.

# Program för äldrevänlig kommun 2030

-**Samlad strategi till 2030:** vad görs, vad behöver göras? Prioriteringar. Samordning/samverkans effekter/skalfördelar o.dyl.

-**Underlag:** baslinjemätning, forskning och diskussioner.

# Handlingsplan för äldrevänlig kommun 2020-2022

- Förankrade, konkreta **åtgärder** och **ansvariga** för dessa.
- Indikatorer** för uppföljning.



# Löpande äldrevänligt arbete

Exemplet parkbänkar

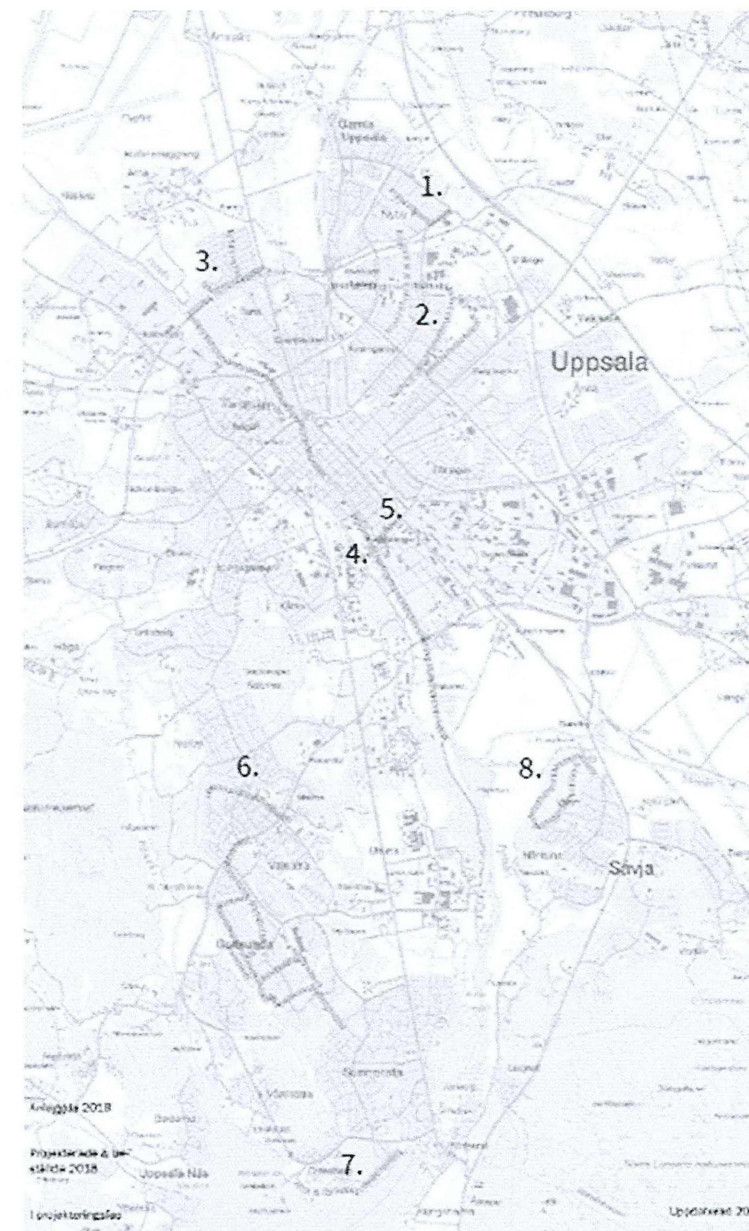
# Sittplatser

- Fler tillgängliga sittplatser gynnar folkhälsa och livskvalitet.
- Tillgängliga sittplatser ett sätt att bidra till ett äldrevänligt Uppsala.
- SBF arbetar med förslag till riktlinjer för hur sittplatser ska utformas.

# Utförda åtgärder 2018

## Utförda sträckor Nya soffor Utbytta/Rivna

1. Nyby	15 st	2 st
2. Bellmansparken	15 st	13 st
3. Bärby hage	9 st	5 st
4. Flusterpromenaden	12 st	6 st
5. Strandbodgatan	3 st	
6. Norby	12 st	
7. Granebergspromen.	15 st	
8. Vilanspåret	10 st	
<b>Summa</b>	<b>91 st</b>	

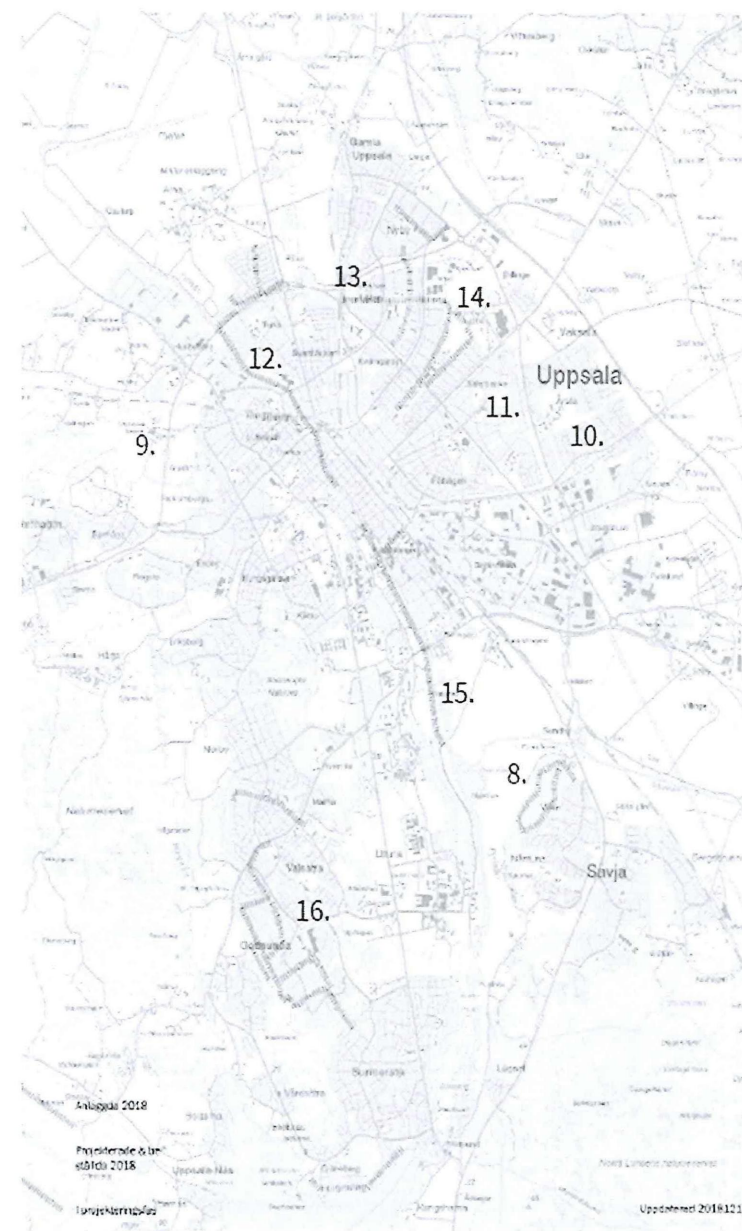


# Beställda och kommande åtgärder 2019

Projade/best.	Nya soffor	Utbytta/Rivna
9. Luthagen-Stabby	24 st	10 st
10. Årsta	12 st	8 st
11. Sala backe	10 st	2 st

## Kommande stråk

- 12. Å-stråket (från Gotlandsparken norrut)
- 13. Löten (von Bahrska häcken)
- 14. Gränby
- 15. Kap-Ulleråker (ut till nya vindbron)
- 16. Gottsunda-Sunnersta





**Livsglädje hela livet –  
är det möjligt?**

**Uppsala Konsert & Kongress  
5 mars 8.30–16.30**

# Följ arbetet på:

[upsala.se/aldrevanligstad](https://www.uppsala.se/aldrevanligstad)

[kenny.jansson@upsala.se](mailto:kenny.jansson@upsala.se)

[helene.stenlund@upsala.se](mailto:helene.stenlund@upsala.se)



Uppsala  
kommun