

FULLERÖ 36:1, (ICA-SOLEN)
STORVRETA
UPPSALA KOMMUN

Dp 1237 A

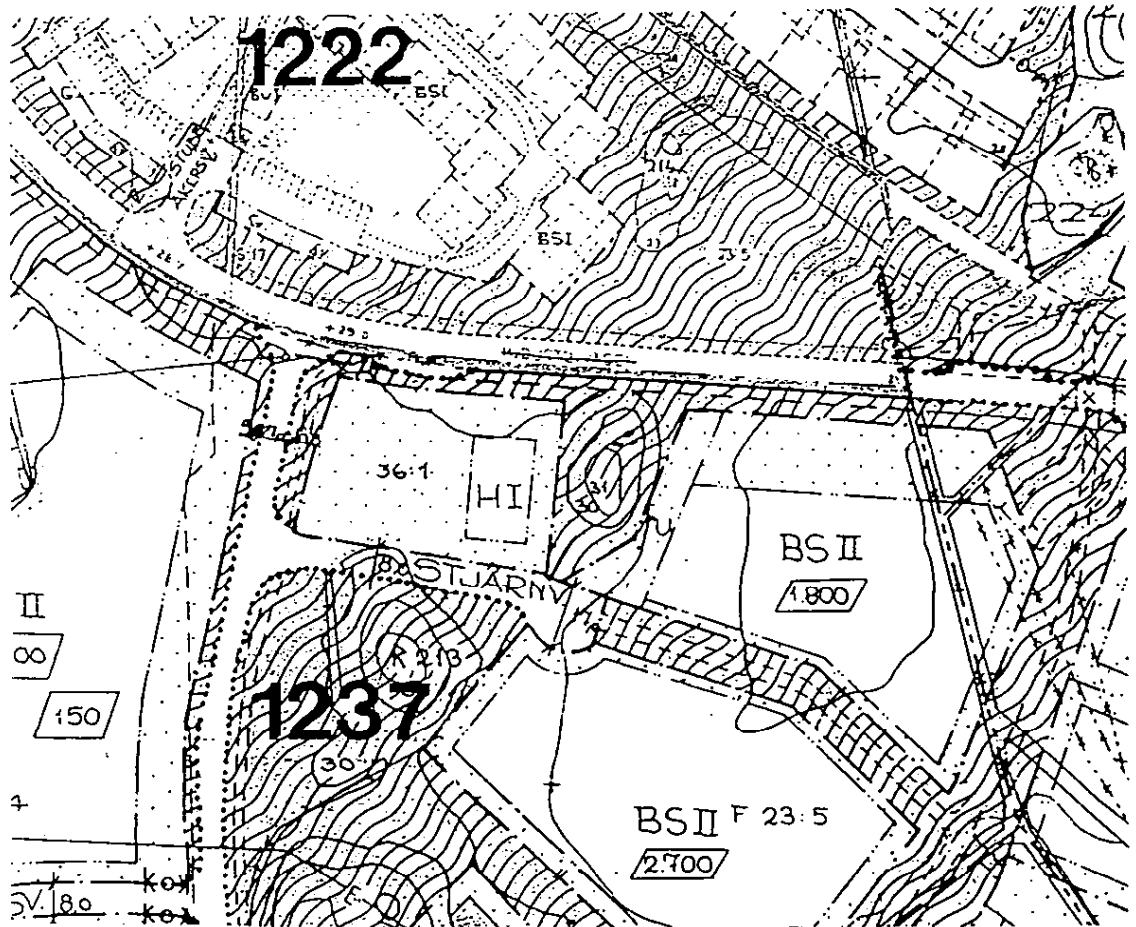
FÖRSLAG TILL DETALJPLAN

PLANBESKRIVNING

- HANDLINGAR** Planförslaget omfattar en med Dp 1237 A betecknad plankarta med bestämmelser och beskrivning.
- PLANENS SYFTE** Planen syftar till att möjliggöra en utbyggnad av ICA-butiken.
- PLANDATA** Läge
Planområdet omfattar fastigheten Fullerö 36:1 som är beläget vid korsningen mellan Skogsvallsvägen och Himelsvägen.
- Areal
Planområdets areal är c:a 3000 kvm.
- Markförhållanden
Hakonbolaget AB äger Fullerö 36:1.

TIDIGARE
STÄLLNINGS-
TAGANDE

För området gäller detaljplan benämnd
B 1237 fastställd 81-08-26.



PLANINNEHÅLL

Planen medger en utbyggnad med c:a 220 kvm av ICA-butiken.

Administrativa bestämmelser

Planens genomförandetid är 10 år efter planen vunnit laga kraft. Genomförandebeskrivning är överflödigt då genomförandet kommer att ombesörjas av fastighetsägaren till Fullerö 36:1.

ÖVRIGT

Planförslaget har upprättats med enkelt planförfarande vid stadsbyggnadskontoret.

STADSBYGGNADSKONTORET

Uppsala i april 1990.

Jan-Erik Jansson
Jan-Erik Jansson
bygglovarkitekt

Carin Tideman
Carin Tideman
karttekniker

Antagen av byggnadsnämnden 900522
Laga kraft 900621 1990