

GRUNDKARTEBETECKNINGAR

Fastighetsgränser m.m.	Koordinatsystem: Sweref 99 18 00 / RH2000 I höjd
Traktgräns	Underlag: Primärkartan
Fastighetsgräns	Upprättad i mars 2013
OBS. Osäkra fastighetsgränser förekommer, uppdatering av dessa pågår.	Kontoret för samhällsutveckling
Rättighetsdel (Sv=servitut, ga=gemenskapsanläggning)	Inger Högberg Karttekniker
Gränser enligt detaljplan	
Användningsgräns sammanfallande med fastighetsgräns	
Användningsgräns övriga fall	
Egenskapsgräns	
Byggnader m.m.	
Byggnader (geo.inmätt, fotogr.kart och digitaliserat)	
Övrigt	
Staket	
Stödmur	
Mur ytter	
Väggkant	
Gång- och cykelväg	
Slänt	
Dike mittlinje resp. ytterlinje	
Träd	
Ägoslagsgräns	
Aker resp. mosse	
Ängs-, hag- eller betesmark	
Barrskog resp. Lövskog	
Jämväg	
Fornlämningar resp. fornlämningsområde	
Brodäck	
Brygga	
Damm	
Ledningar	
Kraftledning	
Höjdförhållanden	
Höjdkurva	
Markhöjd	

PLANBESTÄMMELSER

Följande gäller inom områden med nedanstående beteckningar. Där beteckning saknas gäller bestämmelsen inom hela planområdet. Endast angiven användning och utformning är tillåten.

GRÄNSBETECKNINGAR

-----	Detaljplanegräns
-----	Användningsgräns
-----	Egenskapsgräns

ANVÄNDNING AV MARK

Allmänna platser	
HUVUDGATA	Trafik mellan områden
LOKALGATA	Lokaltrafik
PARK	Anlagd park
NATUR	Naturområde

Kvartersmark

B₁	Bostäder: - Huvudbyggnader ska placeras friliggande minst 4,5 m från tomtgräns. - Högsta nockhöjd är 8,0 m. - Högsta byggnadshöjd är 6,5 m. - Vind får inte inredas på byggnad med två våningar. - Garage/förråd ska placeras minst 1,0 m från tomtgräns och med angöringssida minst 6 m från gata där inget annat anges. - Högsta byggnadshöjd för garage/förråd är 3,5 m. - Dagvatten ska infiltreras. - Stödmurar får vara högst 0,9 m. - Slänter utföres med högsta lutning 1:3.
B₂	Bostäder: - Högsta nockhöjd är 8,0 m. - Högsta byggnadshöjd är 6,5 m. - Högsta byggnadshöjd för garage/förråd är 3,5 m. - Vind får inte inredas på byggnad med två våningar. - Dagvatten ska infiltreras.
BS	Bostäder, Skola - Huvudbyggnader ska placeras friliggande minst 4,5 m från tomtgräns. - Högsta nockhöjd är 8,0 m. - Högsta byggnadshöjd är 6,5 m. - Garage/förråd ska placeras minst 1,0 m från tomtgräns och med angöringssida minst 6 m från gata där inget annat anges. - Högsta byggnadshöjd för garage/förråd är 3,5 m. - Vind får inte inredas på byggnad med två våningar. - Dagvatten ska infiltreras.

E	Tekniska anläggningar - Högst en våning.
HB	Handel, Bostäder - Huvudbyggnader ska placeras friliggande minst 4,5 m från tomtgräns. - Högsta nockhöjd är 8,0 m. - Högsta byggnadshöjd är 6,5 m. - Garage/förråd ska placeras minst 1,0 m från tomtgräns och med angöringssida minst 6 m från gata. - Högsta byggnadshöjd för garage/förråd är 3,5 m. - Vind får inte inredas på byggnad med två våningar. - Dagvatten ska infiltreras.
S	Skola - Högsta byggnadshöjd 6,5 meter. - Dagvatten ska infiltreras.

UTNYTTJANDEGRAD

e: 00	Största byggnadsarea i procent av fastighetsarea.
e: 000	Minsta tomtstörlek i m ² .

BEGRÄNSNINGAR AV MARKENS BEBYGGANDE

	Byggnad får inte uppföras.
	Marken får endast bebyggas med garage/förråd/plank placerade minst 1,0 m från tomtgräns. Plank får utföras högst 1,4 m höga.

MARKENS ANORDNANDE

Utfart	
	Körbar utfart får inte anordnas. Tvärstreck med pil markerar förbudets slut.

PLACERING, UTFORMNING, UTFÖRANDE

Placering	
p	Byggnad ska placeras så att den utgör bullerskydd mot huvudgata.
Utformning	
	Sadeltakt med minsta resp. största taklutning i grader.
II	Högsta antal våningar.
Utseende (ny bebyggelse)	
f	Fasader ska vara målade i kulörer som ansluter till karaktärsdragen hos traditionella matta slamfärger. Tak ska vara utförda i tegelröda takpannor.

ADMINISTRATIVA BESTÄMMELSER

Genomförandetid	
Genomförandetiden är 15 år från den dag planen vinner laga kraft.	

LAGA KRAFT

Detaljplan för
SKÖLSTA
(ny bebyggelse)
Upprättad i april 2013

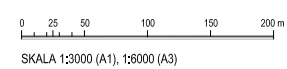
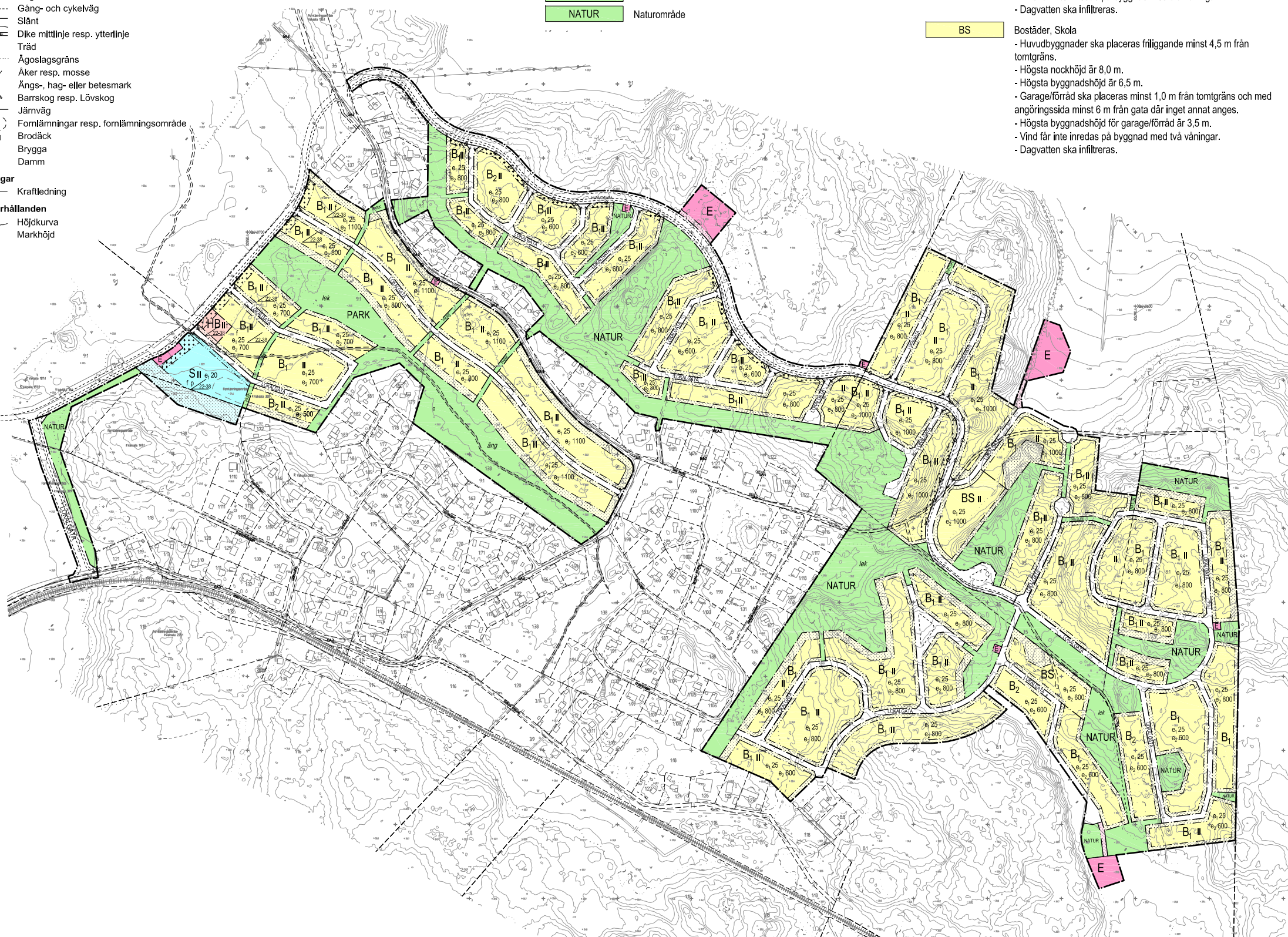
Ulla-Britt Wickström
Planeringschef

Owe Gustafsson
Planingenjör

Beslutsdatum	Instans
Samråd 2008-04-17	BN
Utställning 2009-06-11	BN
Antagande 2011-01-31	KF
Utställning 2012-09-20	PBN
Godkännande 2013-12-12	PBN
Antagande 2014-06-09	10KF
Laga kraft 2014-07-09	

Till planen hör:
Plankarta
Planbeskrivning
Genomförandebeskrivning

diarienum: 2012/20025-1



GRUNDKARTEBETECKNINGAR

- Fastighetsgränser m.m.
 --- Traktgräns
 - - - Fastighetsgräns
OBS. Osäkra fastighetsgränser förekommer, uppdatering av dessa pågår.
 --- Rätighetsdel (Sv=servitut, ga=gemenskapsanläggning)
- Gränser enligt detaljplan
 --- Användningsgräns sammanfallande med fastighetsgränser
 --- Användningsgräns övriga fall
 --- Egenskapsgräns
- Byggnader m.m.
 □ Byggnader (geo.inmätt,fotogr.kart och digitaliserat)

- Övrigt
 --- Staket
 --- Stödmur
 --- Mur ytter
 --- Vägkant
 --- Gång- och cykelväg
 --- Slänt
 --- Dike mittlinje resp. ytterlinje
 ○ Träd
 --- Ägoslagsgräns
 --- Åker resp. mosse
 --- Ängs-, hag- eller betesmark
 --- Barrskog resp. Lövskog
 --- Järnväg
 --- Fornlämnings resp. fornlämningsområde
 --- Brodäck
 --- Brygga
 --- Damm

- Ledningar
 --- Kraftledning

- Höjdförhållanden
 --- Höjdkurva
 --- Markhöjd

Koordinatsystem:
 Sweref 99 18 00 / RH2000 i höjd

Underlag: Primärkartan

Upprättad i mars 2013
 Kontoret för samhällsutveckling

Inger Högborg
 Karttekniker

PLANBESTÄMMELSER

Följande gäller inom områden med nedanstående beteckningar.
 Där beteckning saknas gäller bestämmelsen inom hela planområdet.
 Endast angiven användning och utformning är tillåten.

GRÄNSBETECKNINGAR

- Detaljplanegräns
 --- Användningsgräns
 --- Egenskapsgräns

ANVÄNDNING AV MARK

Allmänna platser

- HUVUDGATA Trafik mellan områden
 □ LOKALGATA Lokaltrafik
 □ PARK Anlagd park
 □ NATUR Naturområde

Kvartersmark

- B Bostäder:
 - Huvudbyggnader ska placeras friliggande minst 4,5 m från tomträns.
 - Högsta nockhöjd är 8,0 m.
 - Högsta byggnadshöjd är 6,5 m.
 - Vind får inte inredas på byggnad med två våningar.
 - Garage/förråd ska placeras minst 1,0 m från tomträns och med angöringssida minst 6 m från gata där inget annat anges.
 - Högsta byggnadshöjd för garage/förråd är 3,5 m.
 - Dagvatten ska infiltreras.
 - Stödmurar får vara högst 0,9 m.
 - Slänter utföres med högsta lutning 1:3.
- B₂ Bostäder:
 - Högsta nockhöjd är 8,0 m.
 - Högsta byggnadshöjd är 6,5 m.
 - Högsta byggnadshöjd för garage/förråd är 3,5 m.
 - Vind får inte inredas på byggnad med två våningar.
 - Dagvatten ska infiltreras.

- BS Bostäder, Skola
 - Huvudbyggnader ska placeras friliggande minst 4,5 m från tomträns.
 - Högsta nockhöjd är 8,0 m.
 - Högsta byggnadshöjd är 6,5 m.
 - Garage/förråd ska placeras minst 1,0 m från tomträns och med angöringssida minst 6 m från gata där inget annat anges.
 - Högsta byggnadshöjd för garage/förråd är 3,5 m.
 - Vind får inte inredas på byggnad med två våningar.
 - Dagvatten ska infiltreras.
- E Tekniska anläggningar
 - Högst en våning.
- HB Handel, Bostäder
 - Huvudbyggnader ska placeras friliggande minst 4,5 m från tomträns.
 - Högsta nockhöjd är 8,0 m.
 - Högsta byggnadshöjd är 6,5 m.
 - Garage/förråd ska placeras minst 1,0 m från tomträns och med angöringssida minst 6 m från gata.
 - Högsta byggnadshöjd för garage/förråd är 3,5 m.
 - Vind får inte inredas på byggnad med två våningar.
 - Dagvatten ska infiltreras.
- S Skola
 - Högsta byggnadshöjd 6,5 meter.
 - Dagvatten ska infiltreras.

UTNYTTJANDEGRAD

- e₁ 00 Största byggnadsarea i procent av fastighetsarea.
 e₂ 000 Minsta tomstorlek i m².

BEGRENSNINGAR AV MARKENS BEBYGGANDE

- Byggnad får inte uppföras.
 □ Marken får endast bebyggas med garage/förråd/plank placerade minst 1,0 m från tomträns. Plank får utföras högst 1,4 m höga.

MARKENS ANORDNANDE

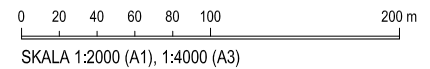
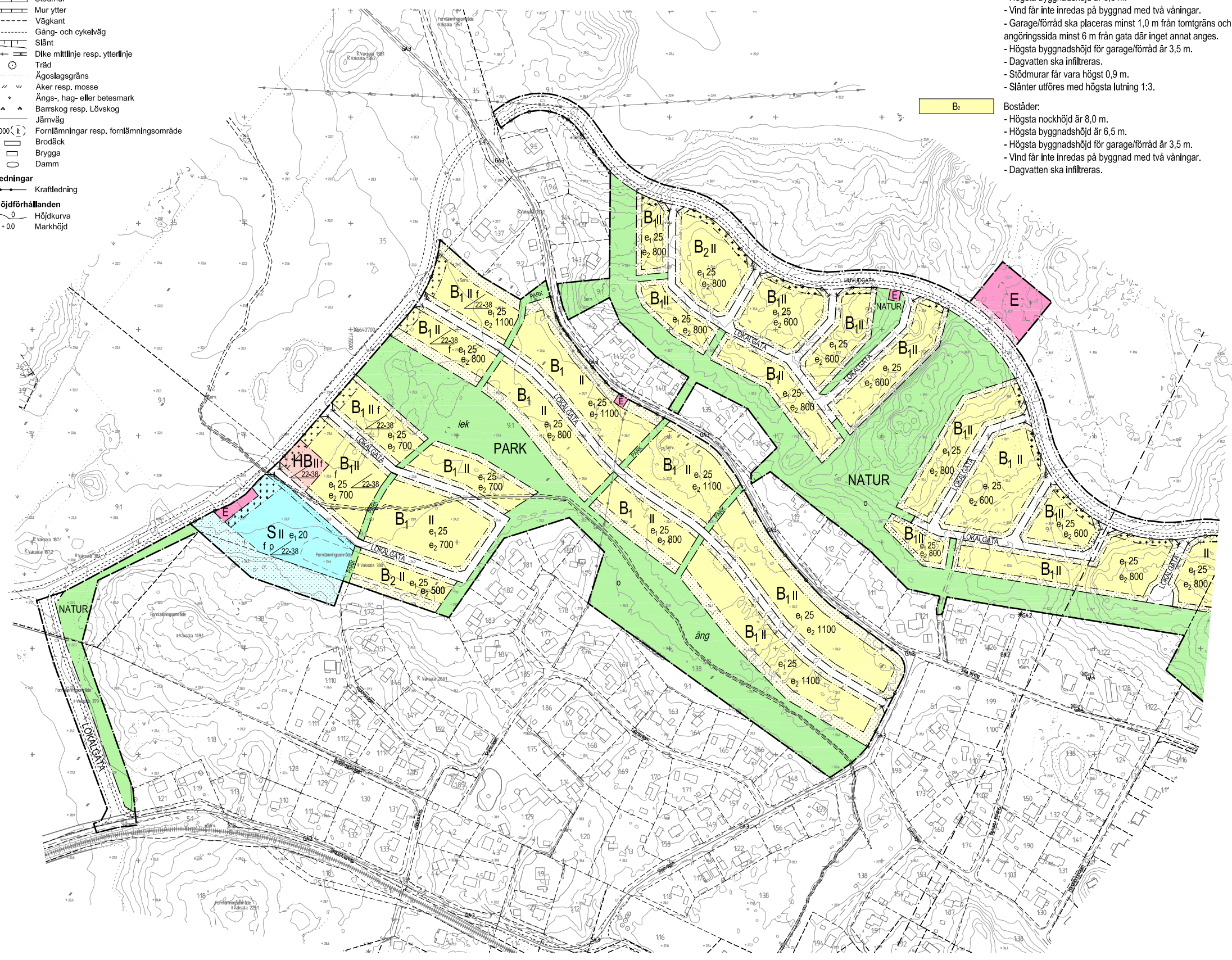
- Utfart
 --- Körbar utfart får inte anordnas. Tvärstreck med pil markerar förbudets slut.

PLACERING, UTFORMNING, UTFÖRANDE

- Placering
 p Byggnad ska placeras så att den utgör bullerskydd mot huvudgata.
- Utformning
 00-00 Sadeltak med minsta resp. största taklutning i grader.
- II Högsta antal våningar.
- Utseende (ny bebyggelse)
 f Fasader ska vara målade i kulörer som sluter till karaktärsdragen hos traditionella matta slamfärger.
 Tak ska vara utförda i tegelröda takpannor.

ADMINISTRATIVA BESTÄMMELSER

- Genomförandetid
 Genomförandetiden är 15 år från den dag planen vinner laga kraft.



Uppsala Kommun **LAGA KRAFT**

Detaljplan för
SKÖLSTA, västra delen
 (ny bebyggelse)
 Upprättad i april 2013

Beslutsdatum	Instans
2008-04-17	BN
2009-06-11	BN
2011-01-31	KF
2012-09-20	PBN
2013-12-12	PBN
2014-06-09	KF
2014-07-09	

Till planen hör:
 Plankarta
 Planbeskrivning
 Genomförandebeskrivning

Ulla-Britt Wickström
 Planeringschef

Owe Gustafsson
 Planingenjör

diarienummer: 2012/20025-1

GRUNDKARTEBETECKNINGAR

- Fastighetsgränser m.m.
 --- Traktgräns
 --- Fastighetsgräns
OBS. Osäkra fastighetsgränser förekommer, uppdatering av dessa pågår.
 --- Rättighetsdel (Sv=servitut, ga=gemenskapsanläggning)
 Gränser enligt detaljplan
 --- Användningsgräns sammanfallande med fastighetsgräns
 --- Användningsgräns övriga fall
 --- Egenskapsgräns
 Byggnader m.m.
 □ Byggnader (geo.inmätt, fotogr.kart och digitaliserat)

Koordinatsystem:
 Sweref 99 18 00 / RH2000 i höjd
 Underlag: Primärkartan
 Upprättad i mars 2013
 Kontoret för samhällsutveckling
 Inger Högberg
 Karttekniker

PLANBESTÄMMELSER

Följande gäller inom områden med nedanstående beteckningar. Där beteckning saknas gäller bestämmelsen inom hela planområdet. Endast angiven användning och utformning är tillåten.

GRÄNSBETECKNINGAR

- Detaljplanegräns
 --- Användningsgräns
 --- Egenskapsgräns

ANVÄNDNING AV MARK

Allmänna platser

- HUVUDGATA Trafik mellan områden
 □ LOKALGATA Lokaltrafik
 □ PARK Anlagd park
 □ NATUR Naturområde

Kvartersmark

- B₁ Bostäder:
 - Huvudbyggnader ska placeras friliggande minst 4,5 m från tomtgräns.
 - Högsta nockhöjd är 8,0 m.
 - Högsta byggnadshöjd är 6,5 m.
 - Vind får inte inredas på byggnad med två våningar.
 - Garage/förråd ska placeras minst 1,0 m från tomtgräns och med angöringssida minst 6 m från gata där inget annat anges.
 - Högsta byggnadshöjd för garage/förråd är 3,5 m.
 - Dagvatten ska infiltreras.
 - Stödmurar får vara högst 0,9 m.
 - Slånter utföres med högsta lutning 1:3.
- B₂ Bostäder:
 - Högsta nockhöjd är 8,0 m.
 - Högsta byggnadshöjd är 6,5 m.
 - Högsta byggnadshöjd för garage/förråd är 3,5 m.
 - Vind får inte inredas på byggnad med två våningar.
 - Dagvatten ska infiltreras.

- BS Bostäder, Skola
 - Huvudbyggnader ska placeras friliggande minst 4,5 m från tomtgräns.
 - Högsta nockhöjd är 8,0 m.
 - Högsta byggnadshöjd är 6,5 m.
 - Garage/förråd ska placeras minst 1,0 m från tomtgräns och med angöringssida minst 6 m från gata där inget annat anges.
 - Högsta byggnadshöjd för garage/förråd är 3,5 m.
 - Vind får inte inredas på byggnad med två våningar.
 - Dagvatten ska infiltreras.
- E Tekniska anläggningar
 - Högst en våning.
- HB Handel, Bostäder
 - Huvudbyggnader ska placeras friliggande minst 4,5 m från tomtgräns.
 - Högsta nockhöjd är 8,0 m.
 - Högsta byggnadshöjd är 6,5 m.
 - Garage/förråd ska placeras minst 1,0 m från tomtgräns och med angöringssida minst 6 m från gata.
 - Högsta byggnadshöjd för garage/förråd är 3,5 m.
 - Vind får inte inredas på byggnad med två våningar.
 - Dagvatten ska infiltreras.
- S Skola
 - Högsta byggnadshöjd 6,5 meter.
 - Dagvatten ska infiltreras.

UTNYTTJANDEGRAD

- e₁ 00 Största byggnadsarea i procent av fastighetsarea.
 e₂ 000 Minsta tomtstorlek i m².

BEGRÄNSNINGAR AV MARKENS BEBYGGANDE

- Byggnad får inte uppföras.
 □ Marken får endast bebyggas med garage/förråd/plank placerade minst 1,0 m från tomtgräns. Plank får utföras högst 1,4 m höga.

MARKENS ANORDNANDE

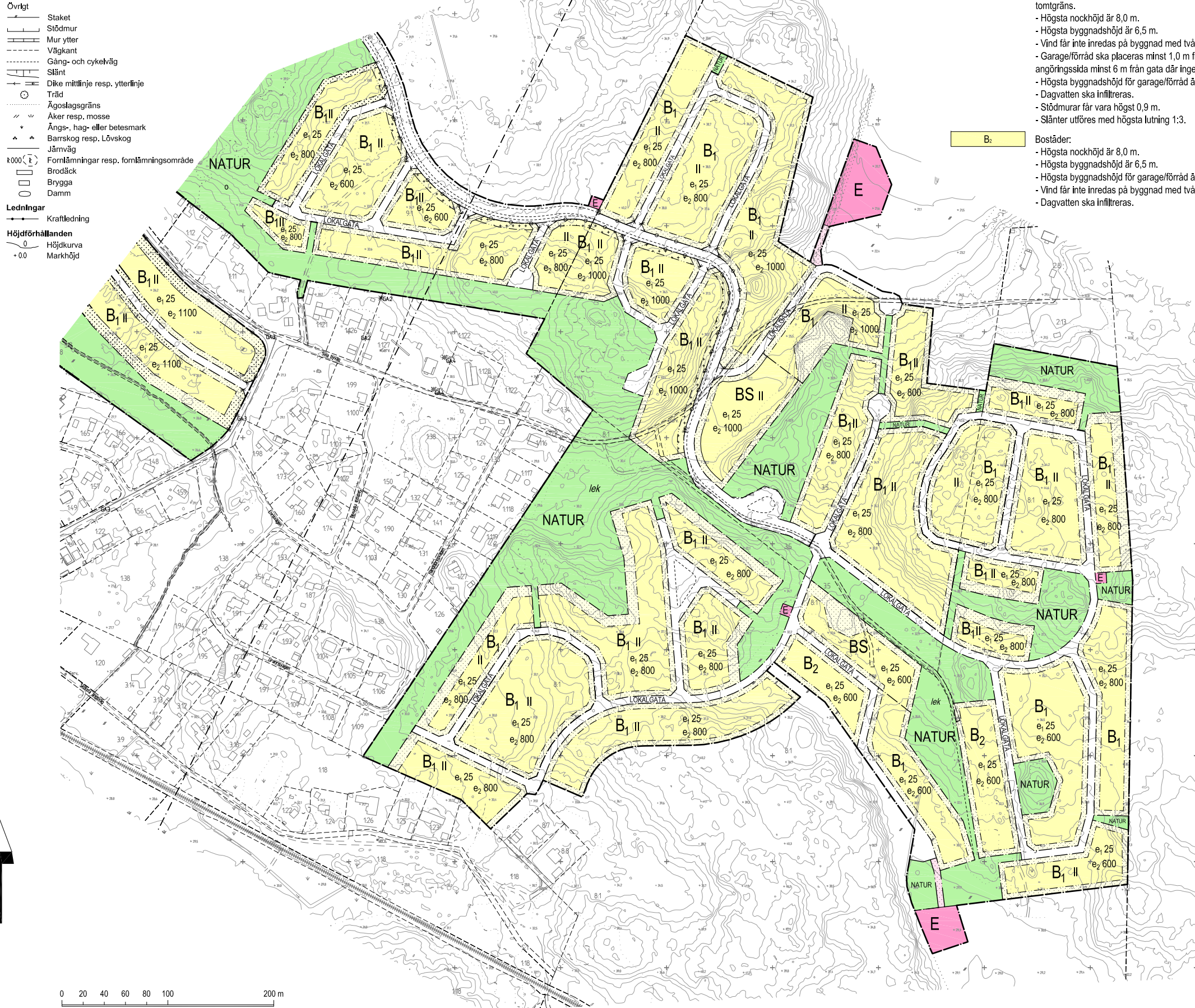
- Utfart
 □ Körbar utfart får inte anordnas. Tvärstreck med pil markerar förbudets slut.

PLACERING, UTFORMNING, UTFÖRANDE

- Placering
 p Byggnad ska placeras så att den utgör bullerskydd mot huvudgata.
- Utformning
 □ Sadeltak med minsta resp. största taklutning i grader.
 □ Högsta antal våningar.
- Utseende (ny bebyggelse)
 f Fasader ska vara målade i kulörer som ansluter till karaktärsdragen hos traditionella matta slamfärger.
 Tak ska vara utförda i tegelröda takpannor.

ADMINISTRATIVA BESTÄMMELSER

- Genomförandetid
 Genomförandetiden är 15 år från den dag planen vinner laga kraft.



Uppsala Kommun LAGA KRAFT

Detaljplan för
SKÖLSTA, östra delen
 (ny bebyggelse)
 Upprättad i april 2013

Beslutsdatum	Instans
2008-04-17	BN
2009-06-11	BN
2011-01-31	KF
2012-09-20	PBN
2013-12-12	PBN
2014-06-09	KF
2014-07-09	

Till planen hör:
 Plankarta
 Planbeskrivning
 Genomförandebeskrivning

diarienum: 2012/20025-1

Ulla-Britt Wickström Planeringschef
 Owe Gustafsson Planingenjör