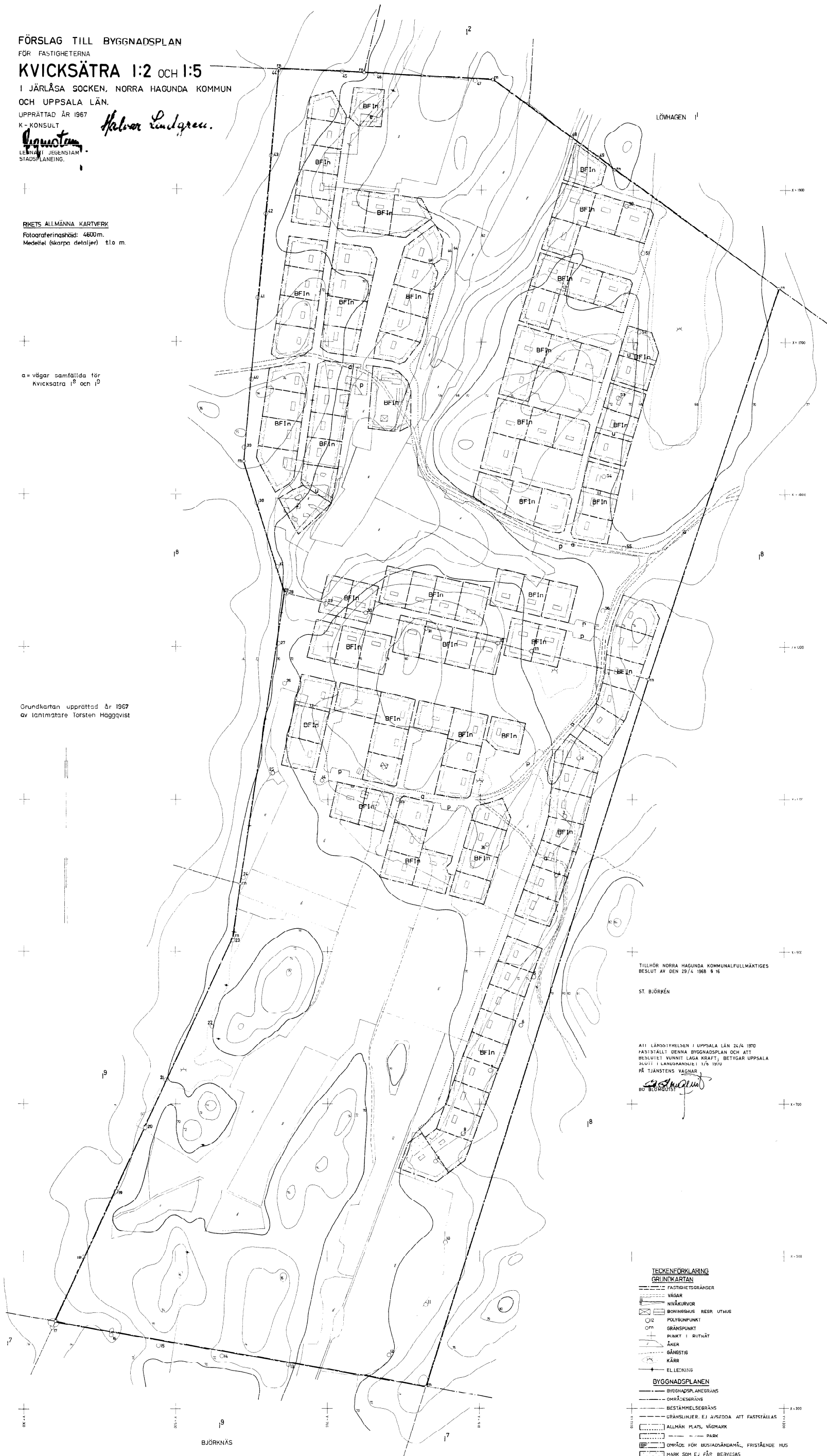


FÖRSLAG TILL BYGGNADSPÄN
FÖR FASTIGHETERNA
KVICKSÄTRA 1:2 OCH 1:5
I JÄRLÅSA SOCKEN, NORRA HAGUNDA KOMMUN
OCH UPPSALA LÄN.
UPPRÄTTAD ÅR 1967
K-KONSULT
Halvar Lindgren.
LENNART JENSEN STAM
STADSPLANERING.

RIKETS ALLMÄNNA KARTVERK
Fotoaferingshöjd: 4600m.
Medeltal (skarpa detaljer) 1:0 m.

a = vägar samfälliga för
Kvicksättra 1:2 och 1:5

Grundkartan upprättad år 1967
av lantmätare Torsten Haggqvist



TILLHÖR NORRA HAGUNDA KOMMUNFULLMÄKTIGES
BESLUT AV DEN 29/4 1968 S 16

ST. BJÖRKÉN

ALL LÄNSSTYRELSEN I UPPSALA LÄN 24/4 1970
FASTSTÄLLT DENNA BYGGNADSPÄN OCH ATT
BESLUTET VUNNIT LAGA KRAFT; BETYGAR UPPSALA
STAD I LÄNSKAPSKRISTEN 1/6 1970
PÅ TJANSTENS VÄGNAR
Halvar Lindgren
BO BJÖRNÄS

TECKENFÖRKLARING

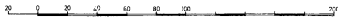
GRUNDKARTAN

- FASTIGHETSGRÄNSER
- VÄGAR
- NYKÄRURVOR
- BOTTENSKISS RESR. UTFUS
- POLYGONPUNKT
- GRÄNSPUNKT
- PUNKT I BUTHÅT
- ÅKER
- GÄNGSTIG
- KÄRR
- ELLEDNING

BYGGNADSPÄNEN

- BYGGNADSPÄNENS GRÄNS
- OMRÅDESGRÄNS
- BESTÄMMELSEGRÄNS
- GRÄNSLINJER, EJ AVSEDDA ATT FASTSTÄLLAS
- ALLMÄN PLATS, VIGNARK
- PARK
- OMRÅDE FÖR BOSTADSÄNDAMÅL, FRISTÄENDE HUS
- MARK SOM EJ FÅR BEVÄGAS
- ANTAL VÄNINRAR
- BYGGNADSPÄNEN E. AVSEDD ATT FASTSTÄLLAS
- n OMRÅDE FÖR VINDINRIKNING FÖRE FÖR UPPFÖRAS
- e OMRÅDE FÖR ELEKTRISK LEDNING
- u OMRÅDE FÖR UNDERJORDISK LEDNING
- D PARKERINGSPLATS

SKALA 1:2000



Halvar Lindgren