

PLANBESTÄMMELSER

Följande gäller inom områden med nedanstående beteckningar. Där beteckning saknas gäller bestämmelsen inom hela planområdet. Endast angiven användning och utformning är tillåten.

GRÄNSBETECKNINGAR

- Detaljplanegräns, belägen 3 m utanför planområdet
- Användningsgräns
- Egenskapsgräns
- Utgående gräns

MARKANVÄNDNING

- Allmän plats
- L-GATA Gata som ingår i lokálnätet
- Kvartermark
- Servicebostäder

UTFORMNING AV ALLMÄN PLATS

+0,0 Föreskriven höjd över nollplanet

UTNYTTJANDEGRAD

- e 0,6 Högsta exploateringsgrad i bruttoarea per fastighetsarea
- e₁ Högst 6 parkeringsplatser

BEGRENSNING AV MARKENS BEBYGGANDE

- Marken får inte bebyggas
- Marken får endast bebyggas med garage, carport eller uthus

MARKENS ANORDNANDE

- Mark och vegetation
- n₁ Befintlig markhöjd och vegetation bibehålles
- n₂ Befintlig jordkällare som skall bevaras
- Utfart får ej anordnas

PLACERING, UTFORMNING, UTFÖRANDE

- Utförning
- I, II Högsta antal våningar
- v₁ Vind får ej inredas
- v₂ Gemensamhetslokal / för den kommunala hemtjänsten

ADMINISTRATIVA BESTÄMMELSER

Genomförandetiden är 5 år från och med dagen efter den dag planen vunnit laga kraft.

UPPLYSNINGAR

- Till planen hör förutom denna plankarta
- planbeskrivning
- genomförandebeskrivning
- samrådsredogörelse

Planen är upprättad enligt plan- och bygglagen (PBL)

GRUNDKARTEBETECKNINGAR

- Traktnamn: SUNNERSTA
- 0:0 Fastighetsgräns
- Fastighetsbeteckning
- Byggnad
- Skärmtak
- Staket
- Häck
- Stenmur
- Höjdkurva
- Rutnätspunkt

Upprättad av stadsmättningsavd 1 nov 1987

Ivan Fredriksson
Ivan Fredriksson
1:e Ingenjör

Utställningshandlingarna består av:

- grundkarta
- fastighetsförteckning
- plankarta med bestämmelser och illustrationer
- planbeskrivning med illustrationer
- genomförandebeskrivning
- samrådsredogörelse

GODKÄND AV BN FÖR SAMRÅD 87-10-15
GODKÄND AV BN FÖR UTSTÄLLNING 88-01-21
GODKÄND AV BN FÖR ANTAGANDE 88-05-05
ANTAGANDE AV KF 88-06-13
LAGA KRAFT 88-07-19

DETALJPLAN FÖR DEL AV

Kv GÖKEN

Dp 82F

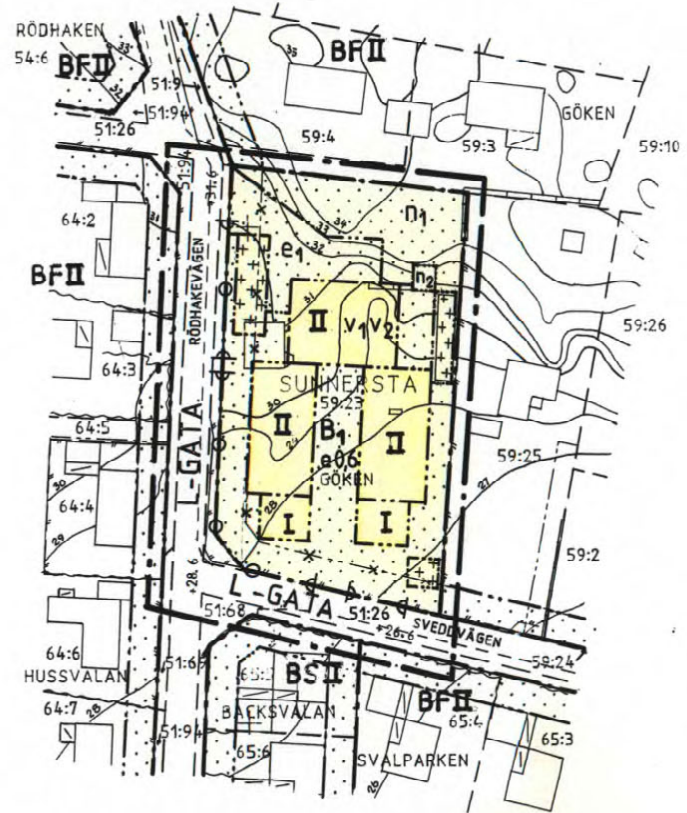
SUNNERSTA

UPPSALA KOMMUN

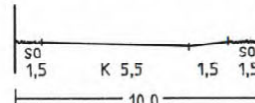
UPPRÄTTAD I JANUARI 1988, REVIDERAD I MAJ 1988

Ingvar Blomster
INGVAR BLOMSTER
STADSARKITEKT

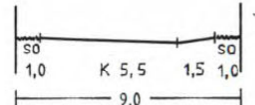
Erik Bengtsson
ERIK BENGTSSON
PLANARKITEKT



VÄGSEKTION

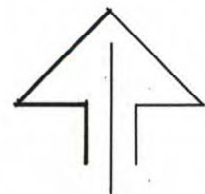
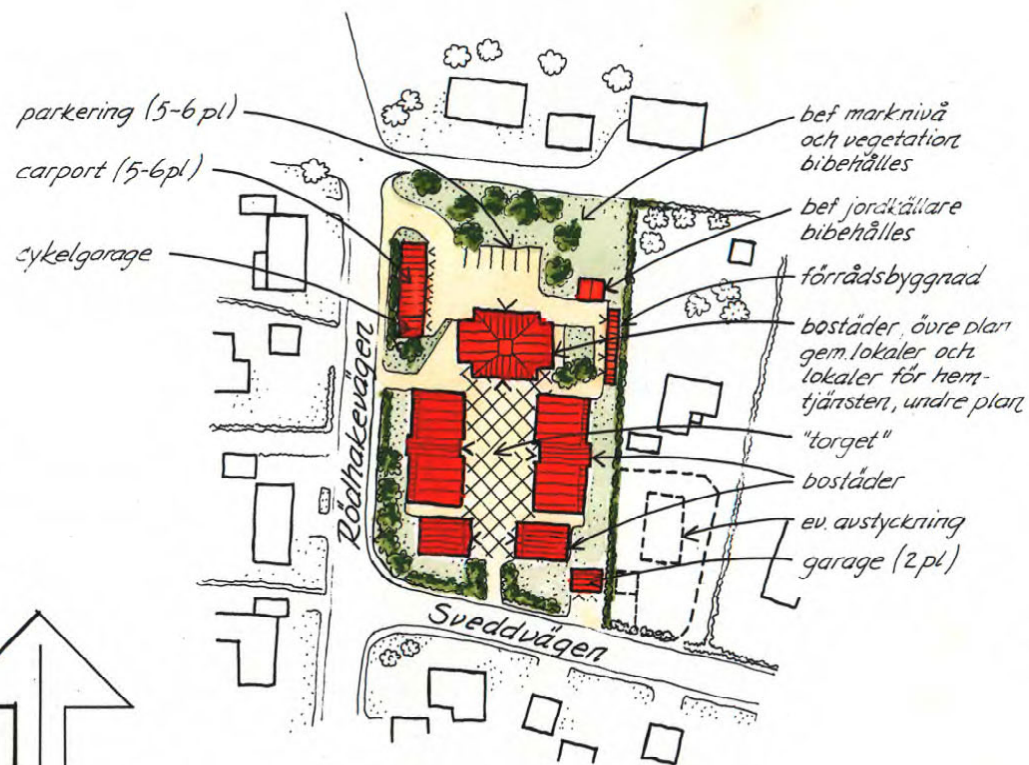


Rödhakevägen



Sveddvägen

Breddmått i meter
Skala 1:200



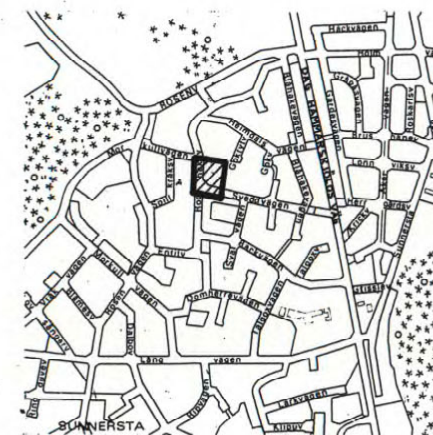
0 50 100m

Skala 1:1000

0380-P88/34

Kopians likhet med originalet betygar

Gerd Lindberg
Gerd Lindberg



ÖVERSIKT skala 1:15000