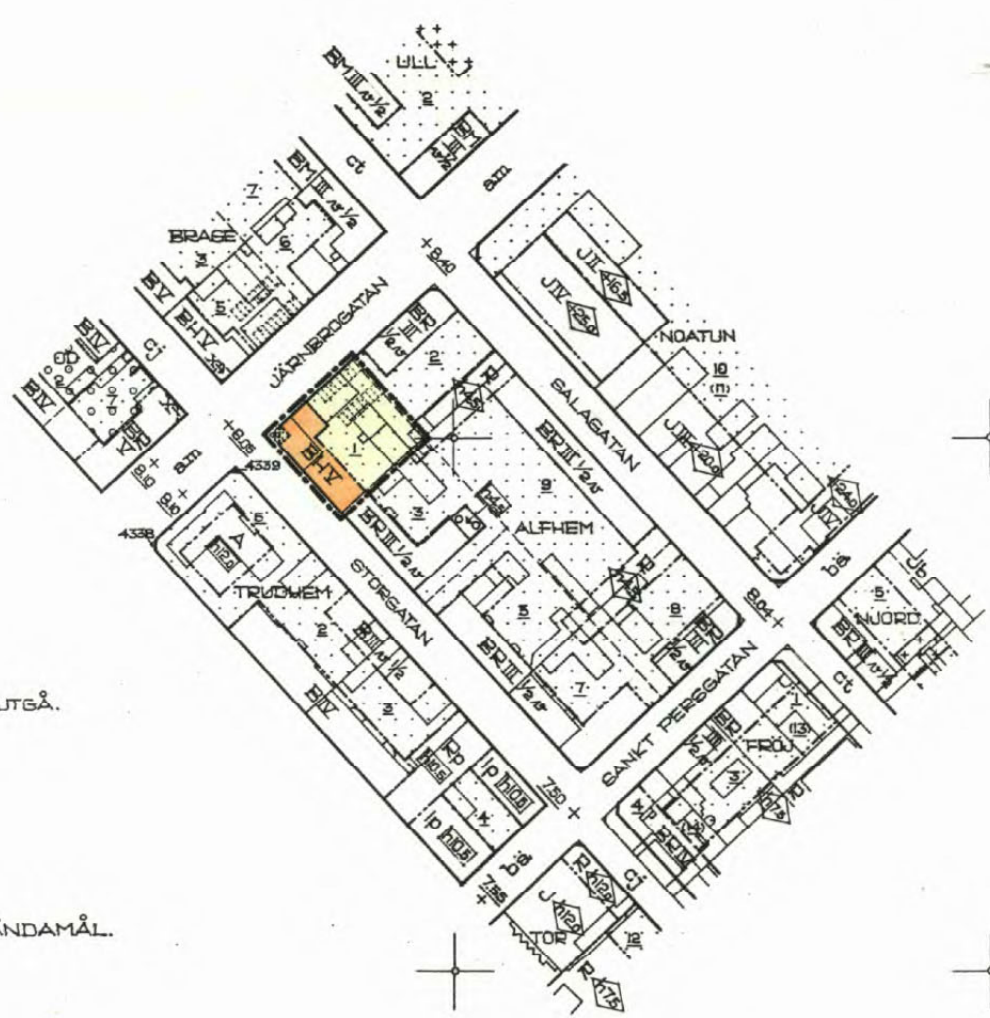


PL. 42 D:
FÖRSLAG TILL ÄNDRAD STADSPLAN FÖR DEL AV
KVARTERET ALFHEM, UPPSALA.

UPPRÄTTAT I NOVEMBER 1960.

Plöjner
STADSARKITEKT.

L. Thord.
PLANARKITEKT.



- BETECKNINGAR:
- GRÄNSBETECKNINGAR:
- STADSPLANEGRÄNS.
 - GÄLLANDE OMRÅDESGRÄNS.
 - " " AVSEDD ATT UTGÅ.
 - OMRÅDESGRÄNS.
 - BESTÄMMELSEGRÄNS.
 - ILLUSTRATIONSLINJE.
- OMRÅDESBETECKNINGAR:
- BYGGNADSKVARTER:
- BH** OMRÅDE FÖR BOSTADS- OCH HANDELSÄNDAMÅL.
- ÖVRIGA BETECKNINGAR:
- MARK SOM ICKE FÅR BEBYGGAS.
 - V. ANTAL VÅNINGAR.
 - FASTIGHETSGRÄNS.
 - BEFINTLIG BYGGNAD.
 - I. FASTIGHETSBETECKNING.



TILLHÖR UPPSALA STADS FULLMÄKTIGES
BESLUT DEN 17 MARS 1961 § 120.
EX OFFICIO: STIG REUTERSWÄRD
STADSFULLMÄKTIGES SEKRETERARE

ATT LÄNSSTYRELSEN I UPPSALA LÄN
DEN 25 APRIL 1961 FASTSTÄLLT DENNA
ÄNDRING AV STADSPLANEN FÖR DEL AV
KVARTERET ALFHEM I UPPSALA SAMT ATT
BESLUTET HÄROM JÄMLIKT 150 § TREDJE
STYCKET BYGGNADSLAGEN VUNNIT LAGA
KRAFT; BETYGAR UPPSALA SLOTT I LANDS-
KANSLIET SOM ÖVAN.
PÅ TJÄNSTENS VÄGNAR: C.G. RYDEHOLM

KOPIANS LIKHET MED ORIGINAL
BETYGAR I TJÄNSTEN:

L. Thord.
ERIK THORD.
PLANARKITEKT.

0380-
dkl 206