

Kopians likhet med originalet betygar:  
Carin Tideman

**PLANBESTÄMMELSER**

Följande gäller inom områden med nedanstående beteckningar. Där beteckning saknas gäller bestämmelsen inom hela planområdet. Endast angiven användning och utformning är tillåten.

**GRÄNSBETECKNINGAR**

- Linje som visar detaljplanens omfattning, som på kartan ligger 3m utanför planområdet.
- Tidigare fastäld användningsgräns
- Användningsgräns
- Utgåendegräns
- Egenskapsgräns

**ANVÄNDNING AV MARK**

Allmänna platser

**PARK**

Kvartersmark

- J Industri
- T1 Industrispår

**BEGRÄNSNING AV MARKENS BEBYGGANDE**

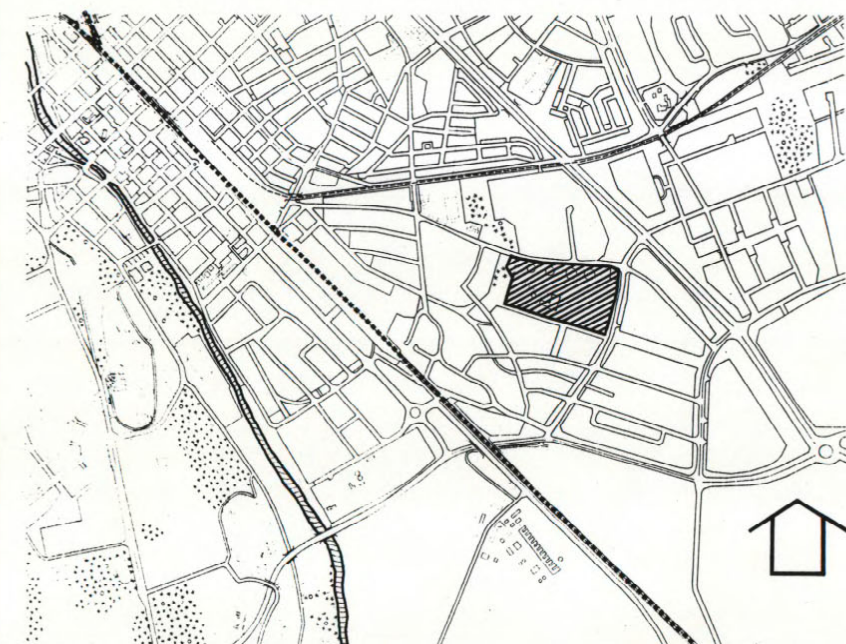
- Marken får inte bebyggas
- U Marken skall vara tillgänglig för allmänna underjordiska ledningar.
- Z1 Marken skall vara tillgänglig för trafikering samt drift och underhåll av industrispår.
- 0,00 Högsta bygghöjd i meter.

**ADMINISTRATIVA BESTÄMMELSER**

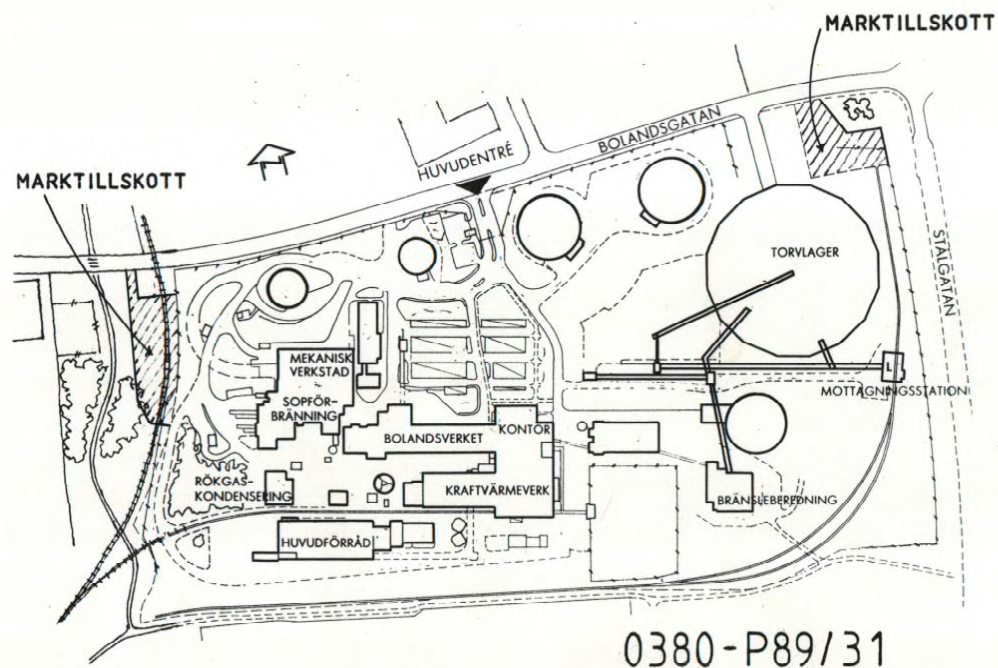
-Genomförandetiden är 10 år från det planen vunnit laga kraft

PLANKARTA  
SKALA 1:2000

ÖVERSIKTSKARTA SKALA 1:25000



SITUATIONSPLAN Kv. BRÄNNUGNEN  
MAJ 1988



0380-P89/31

**UPPLYSNINGAR**

**ANTAGANDEHANDLING**

- består av:
- plankarta med bestämmelser och illustration
  - planbeskrivning
  - genomförandebeskrivning

ANTAGEN AV BN 1989-09-28

LAGA KRAFT 1989-11-01

DETALJPLAN FÖR

Dp 71B

**UTVIDGNING AV KV. BRÄNNUGNEN**

BOLÄNDERNA, CENTRALA STADENS KOMMUNDEL  
UPPSALA KOMMUN

UPPRÄTTAD I AUGUSTI 1989

Stig Ahlgren  
Bygglövararkitekt

Lars Göran Wänstrand  
Planingenjör