

Kommunledningskontoret

Valnämnden

Handläggare:
Stina Thylwe

Avskärmning vid valsedelställ

Förslag till beslut

Valnämnden föreslås besluta

att godkänna förslag till avskärmning av valsedelställ enligt bilaga 1.

Ärendet

Den 21 november 2018 (SFS 2018:1969) beslutade riksdagen om ändring i vallagen vilken syftade till att stärka skyddet för valhemligheten. Lagen trädde i kraft den 1 januari 2019 och tillämpas första gången inför och vid valet till Europaparlamentet 2019. Lagen innebär, bland annat, att det ska finnas en avskärmd plats där valsedlar kan läggas ut och att väljare kan ta valsedlar fritt från insyn.

För att uppfylla det nya lagkravet har valkansliet tagit fram ett förslag till avskärmning, se bilaga 1, som ska användas i samtliga vallokaler och röstningslokaler för förtidsröstning.

Valkansliet har utvärderat ca tio olika modeller och, av dessa, gjort en detaljerad granskning av tre alternativ innan det slutgiltiga förslaget togs fram. I arbetet med att ta fram en lämplig avskärmning har valkansliet även utbytt erfarenheter med en samverkansgrupp för kommuner runtom i landet.

Den föreslagna avskärmningen har följande egenskaper:

- Stabil och ger bra insynsskydd.
- Enkel att förstå och hantera.
- Enkel att packa och lagra.
- Applicerbar i alla vallokaler och röstningslokaler för förtidsröstning.

Förutom avskärmningarna kommer extra röstmottagare tillsättas i de vallokaler där behov av detta finns för att uppfylla lagkravet. Vid utbildning av röstmottagare kommer den nya lagstiftningen att behandlas. En viktig och prioriterad arbetsuppgift för röstmottagarna kommer att vara hantering av köbildning till valsedelställen. Förslag på möblering av vallokaler och lokaler för förtidsröstning har utarbetats för att på bästa sätt uppfylla den nya lagstiftningen.

Ekonomiska konsekvenser

Inför valet till Europaparlamentet 2019 får Uppsala kommun statsbidrag för inköp av material för avskärmning av valsedelställ. Statsbidrag erhålls också för tillsättande av extra röstmottagare vilka behövs för att uppfylla det nya lagkravet. Inköp av föreslagna avskärmningar ryms inom det extra statsbidraget.

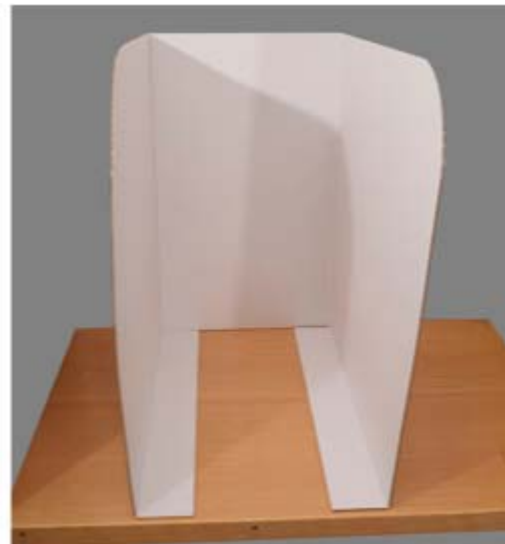
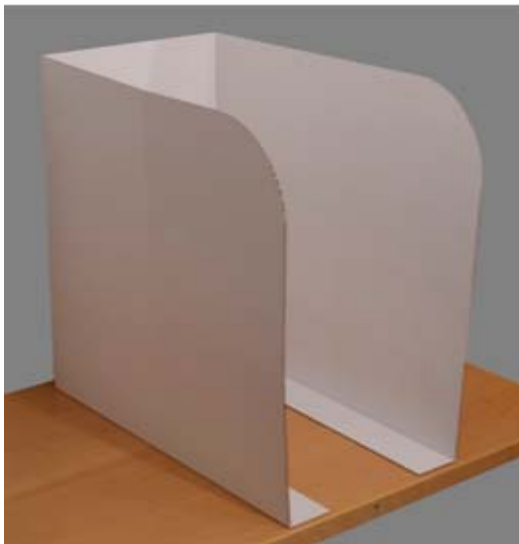
Kommunledningskontoret

Åsa Nilsson Bjervner
Kanslichef

Bilaga: Avskärmning av valsedelställ

Bilaga 1. Avskärmning av valsedelställ

Avskärmning till valsedelställ



Skärmarna är tillverkade i vit wellpapp med flikar som viks under valsedelstället för stabilitet.

Storlek: H 65 cm, B: 36 cm, D: 65 cm