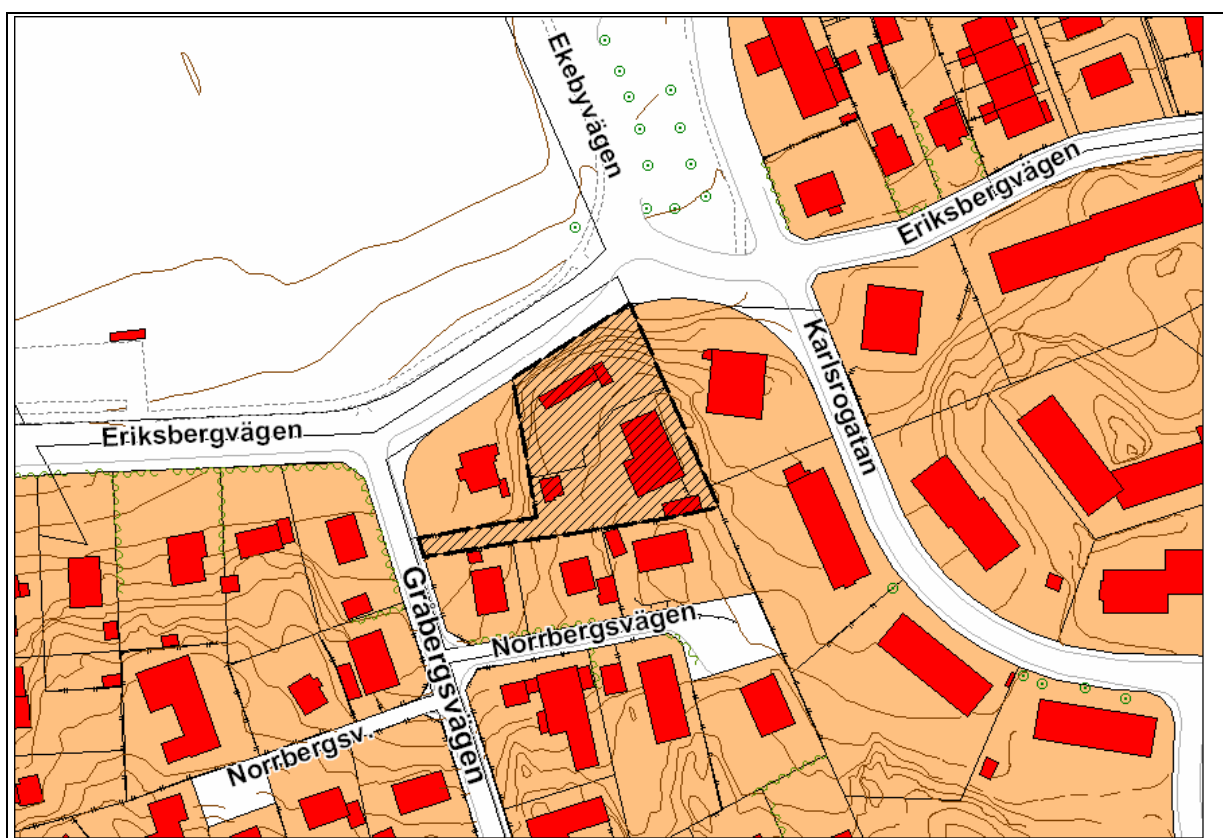




Detaljplan för
del av kv Lindsberg, Eriksberg
Uppsala kommun

LAGA KRAFT 2007-07-11



Handläggare: Roger Eriksson, telefon: 018-727 46 48

Stadsbyggnadskontoret

Postadress: Uppsala kommun, Stadsbyggnadskontoret • 753 75 UPPSALA • Besöksadress: Stadshuset, Vaksalagatan 15

Telefon: 018 – 727 00 00 • Fax: 018 – 727 46 61 • E-post: stadsbyggnadskontoret@uppsala.se

www.uppsala.se

Detaljplan för
del av kv Lindsberg, Eriksberg
Uppsala kommun

Enkelt planförfarande

PLAN- OCH GENOMFÖRANDEBESKRIVNING

HANDLINGAR

Till detaljplanen har följande handlingar upprättats:

- Plankarta med bestämmelser
- Plan- och genomförandebeskrivning

PLANENS SYFTE

Att reglera gällande plans byggrätt så att det blir möjligt att uppföra ett enfamiljshus.

PLANDATA

Planområdet ligger inom kvarteret Lindsberg i Eriksberg. Planområdet är ca 2500 kvm stort.

TIDIGARE STÄLLNINGSTAGANDEN

För området gäller detaljplan 69E, laga kraft 59-02-20.

En behovsbedömning har gjorts för ställningstagande till betydande miljöpåverkan enligt MB 6:11.

Dp 69E:



I översiktsplan för Uppsala stad gränsar planområdet till vägresevatet för den eventuella framtida vägförbindelsen Sydvästlänken. I planområdets närhet skulle i detta fall en tunnel mynna på Ekebyfältet.

PLANENS INNEHÅLL

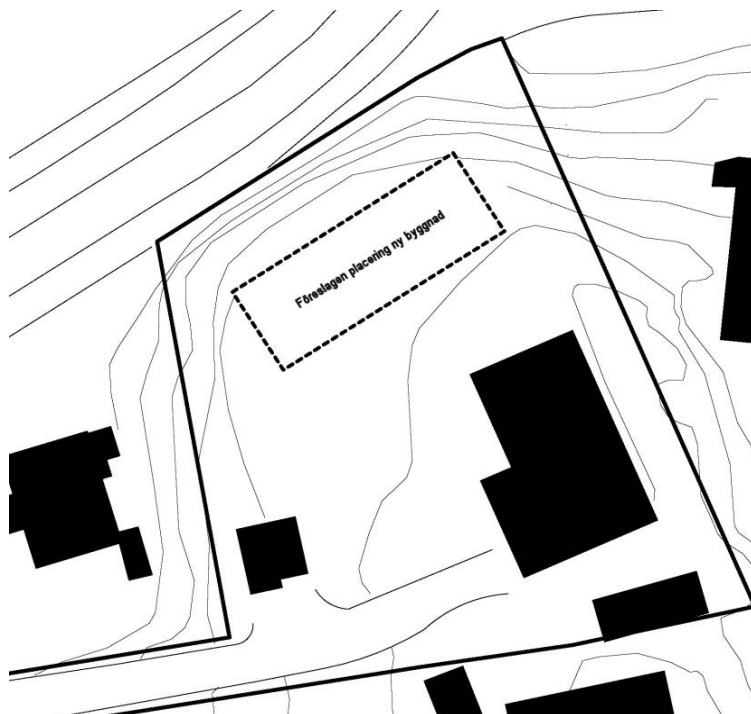
Planen innehåller två fastigheter i kvarteret Lindsberg. Ursprungsfastigheten delades 2001 i två fastigheter. Det har dock visat sig att den norra fastigheten, Eriksberg 7:41, är svårutnyttjad på grund av begränsad byggrätt. I planen minskas den del av marken som ej får bebyggas och högst antal tillåtna våningar minskas från två till en för att harmonisera med befintlig bebyggelse.

Utformning

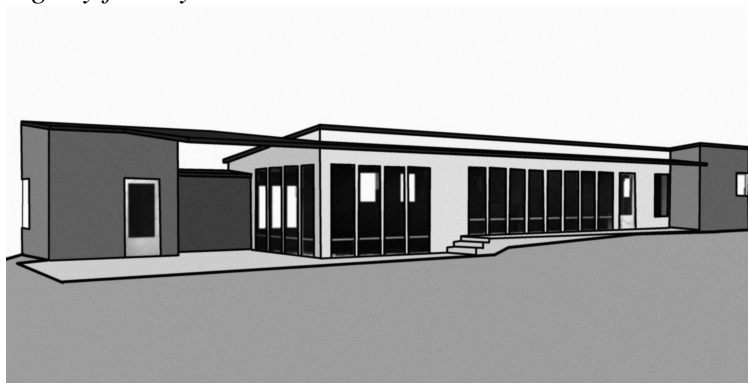
Fastigheten är idag en välbevarad sextitalsmiljö med visst bevarandevärde. Fastigheten är dock inte utpekad i översiktsplan eller annan utredning som värdefull bebyggelsemiljö.

På den norra fastigheten finns idag en loggia mot Eriksbergsvägen. Loggian i sig har ett mindre värde byggnadsmässigt men tillför en rumslig kvalitet till gårdsrummet. Loggian kan rivas om ny bebyggelse byggs på den befintliga loggians plats så att den rumsliga upplevelsen av gården bibehålls. Ny byggnad skall i huvudsak utformas som nedan illustrerat förslag. Färg- och materialval skall göras i samarbete med stadsbyggnadskontoret.

Föreslagen placering:



Förslag. Vy från syd:



TEKNISK FÖRSÖRJNING

Avfall

För befintlig fastighet hämtas idag avfall vid angoringspunkten till Gråbergsvägen. Avfallshanteringen för den nya fastigheten sker på samma plats vilket ger korta dragvägar för avfallskärl och utan backningsrörelser för hämtningsfordon.

Vatten och avlopp

Planområdet ligger inom den allmänna VA-anläggningen.

PLANENS KONSEKVENSER

En behovsbedömning har gjorts för ställningstagande till betydande miljöpåverkan enligt MB 6:11. Sammanfattningsvis visar behovsbedömningen att planen ger i begränsad grad ändrade förutsättningar mot gällande plan och att ingen av dessa begränsade förändring ger betydande miljöpåverkan.

Med utgångspunkt från ovanstående gör kommunen den bedömningen att ett genomförande av detaljplanen inte medför någon betydande miljöpåverkan enligt MB 6:11. En miljöbedömning enligt MB 6:11- 6:18 bedöms därmed ej behöva genomföras.

GENOMFÖRANDE- BESKRIVNING

Genomförandetid

Planens genomförandetid är 10 år.

Fastighetsrätt

Fastighetsgränsen mellan fastigheterna Eriksberg 7:41 och 7:9, fastställd 2001-11-05, föreslås regleras så att garaget tillfaller den norra fastigheten.

Teknik

Kabelutsättning skall begäras innan eventuella markarbeten påbörjas. Flytt/förändring av befintliga elanläggningar bekostas av beställaren/exploatören.

Ekonomi

Plangenomförandet bekostas helt av respektive fastighetsägare.

Tidplan

Detaljplanen beräknas bli antagen av byggnadsnämnden i maj 2007.

MEDVERKANDE I PROJEKTET

Planen har upprättats vid planavdelningen på stadsbyggnadskontoret i Uppsala. Medverkande har varit arkitekt Ann Bexelius och sökande.

STADSBYGGNADSKONTORET

Uppsala i januari 2007, reviderad maj 2007

Margaretha Nilsson
Planchef

Roger Eriksson
Planarkitekt

Antagen av Byggnadsnämnden
Laga kraft

2007-06-14
2007-07-11